

時代をつなぐ 改元と儀式



「御大禮特別観艦式奉祝記念繪葉書」
神奈川県 1928年

新しい時代。それはどのように訪れて、どう伝えられてきたのでしょうか。
令和のはじまりを記念して、各時代に行われた儀式と、改元にまつわる資料をご紹介します。

令和元年 **5月10日** (金) ~ **8月7日** (水)

神奈川県立図書館 本館 1階展示コーナー

開館時間

平日 9時~19時 (土・日・祝日は17時まで)

休館日

月曜日 (ただし、祝休日にあたる時は開館)
毎月第2木曜日 : 6月13日、7月11日
資料総点検期間 : 6月3日(月) ~ 7日(金)

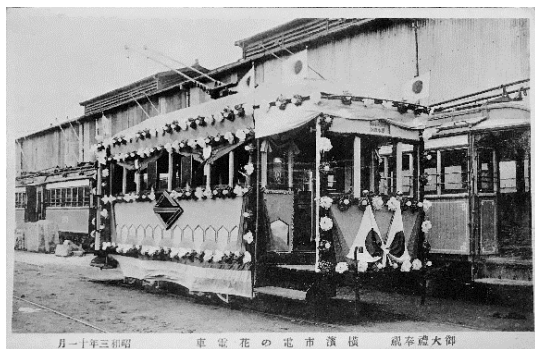
お問合せ

企画協力課 045-263-5918

下の二次元コードから
県立図書館のホームページに
アクセスできます



展示の詳細



新しい時代のはじまりを記念して、時代の節目を飾った儀式や出来事を当館所蔵の資料により振り返ります。昭和と平成の即位の礼をはじめとした大礼の写真や図画を展示し、併せて各時代の訪れがどう報じられたかや、元号の起源・由来等もご紹介します。

「御大禮奉祝（横浜市）絵葉書」 1928年 請求記号：K38.1/30

展示資料・関連展示

| タイトル | 出版社 | 出版年 | 請求記号 | 資料番号 |
|---------------------|-------|-------|--------------------------|----------|
| 昭和聖帝御即位大典畫史 | 国際情報社 | 1928年 | 県立 書庫 288.41/65 | 22164628 |
| 御大禮特別觀艦式奉祝記念 繪葉書 | 神奈川県 | 1928年 | 県立 書庫(かながわ資料) K39.1/7 | 50070341 |
| 平成即位の礼 | 朝日新聞社 | 1990年 | 県立 書庫 210.09Z/112 | 20263935 |

◆ミニ展示「改元漫遊」(4/12～6/12) 新館3階 エレベーターホール

※県立公文書館で開催した合同展示の一部を使ったミニ展示です。

アクセス

J R・市営地下鉄 桜木町駅より徒歩 10 分

京浜急行線 日ノ出町駅より徒歩 13 分

みなとみらい線 みなとみらい駅より徒歩 20 分

図書館開館時間

火～金 9時～19時

土・日・祝 9時～17時

祝・休日の月曜日は17時まで開館

詳しくは図書館HPをご覧ください。

神奈川県立図書館 講座

検索



神奈川県立図書館

〒220-8585

神奈川県横浜市西区紅葉ヶ丘9-2

☎ 045-263-5900 (代表)

図書館ホームページ <http://www.klnet.pref.kanagawa.jp/yokohama/>

図書館ツイッター https://twitter.com/kanagawa_lib