

# 「県立図書館に関するアンケート」実施結果について（県立図書館）

実施対象：県立図書館来館者

実施期間：平成 28 年 10 月 4 日(火)～9 日(日) 6 日間に一人 1 回限り

\* アンケート配布数 329 枚 回収数 270 枚…回収率 82.1%

\* アンケート実施中 6 日間の入館者 3,529 人

\* 構成比は、回収数 270 枚を母数とした比率。（2015 年 2014 年はその年の回収数）

\* 参考として 2015、2014 年のアンケートの結果を付しています。

## I 最近 1 年間の当館の利用状況

表 1 利用状況

選択項目	2016						(参考)					
	男性		女性		無回答		総数		2015		2014	
	回答数	男性人数	回答数	女性人数	回答数	無回答者数	回答数	構成比	回答数	構成比	回答数	構成比
ほぼ毎日	14	8.4%	0	0.0%	2	4.1%	16	5.9%	13	3.6%	23	6.3%
週に 1 回程度	65	39.2%	6	10.9%	15	30.6%	86	31.9%	113	31.2%	115	31.7%
月に 1 回程度	68	41.0%	22	40.0%	18	36.7%	108	40.0%	176	48.6%	158	43.5%
年に 1 回程度	9	5.4%	11	20.0%	5	10.2%	25	9.3%	30	8.3%	31	8.5%
今日初めて	9	5.4%	16	29.1%	8	16.3%	33	12.2%	30	8.3%	32	8.8%
無回答	1	0.6%	0	0.0%	1	2.0%	2	0.7%	0	0.0%	4	1.1%
合計	166	100%	55	100%	49	100%	270	100%	362	100%	363	100%

(参考) 各年実施月の入館者 2016 年 10 月 15,646 人 2015 年 10 月 16,992 人 2014 年 10 月 16,599 人

図 1-1 年度別の利用頻度の割合

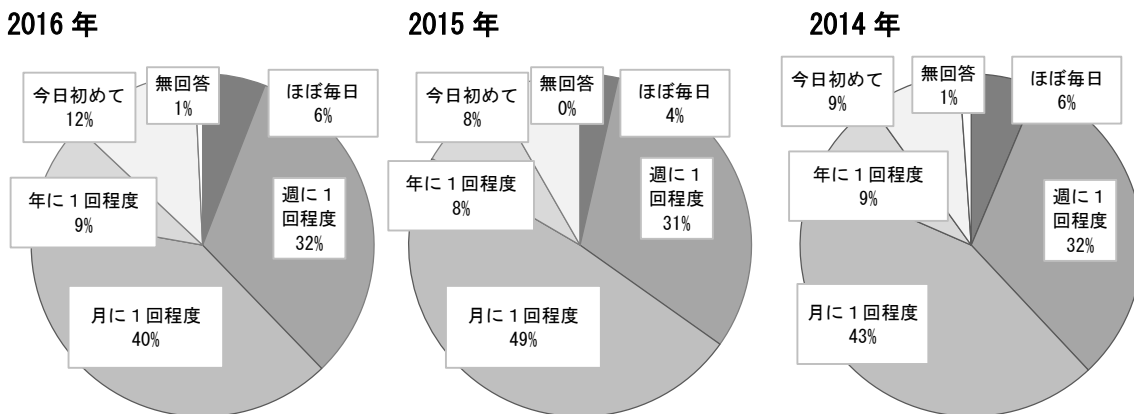
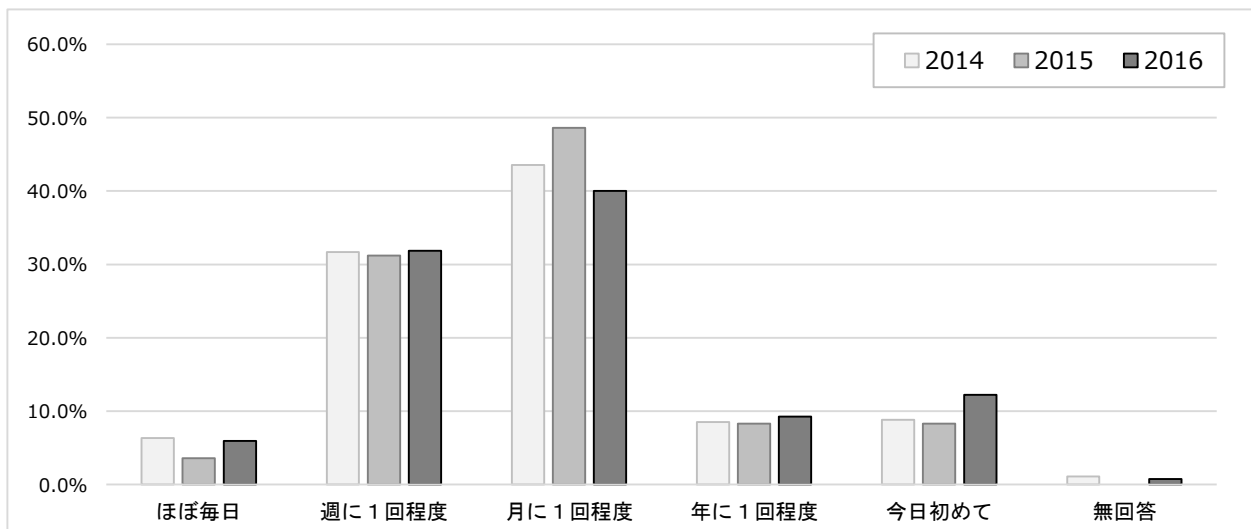


図 1-2 利用頻度（※比率）の推移



## Ⅱ 来館目的（複数回答あり）

### Ⅱ-1. 目的

表 2 来館目的（複数回答あり）

選択項目	2016						（参考）					
	男性		女性		無回答		総数		2015		2014	
	回答数	/男性人数	回答数	/女性人数	回答数	/無回答者数	回答数	構成比	回答数	構成比	回答数	構成比
趣味・教養	98	59.0%	19	34.5%	23	46.9%	140	51.9%	200	55.2%	177	48.8%
個人的な調べ物	68	41.0%	13	23.6%	20	40.8%	101	37.4%	135	37.3%	129	35.5%
仕事上の調べ物	28	16.9%	13	23.6%	7	14.3%	48	17.8%	65	18.0%	67	18.5%
学術・研究	21	12.7%	10	18.2%	6	12.2%	37	13.7%	58	16.0%	50	13.8%
自習	24	14.5%	6	10.9%	1	2.0%	31	11.5%	23	6.4%	36	9.9%
その他	2	1.2%	5	9.1%	4	8.2%	11	4.1%	16	4.4%	27	7.4%
生涯学習相談	0	0.0%	0	0.0%	0	0.0%	0	0.0%	1	0.3%	3	0.8%
無回答	2	1.2%	2	3.6%	3	6.1%	7	2.6%	2	0.6%	4	1.1%

図 2-1 来館目的（※比率）の推移（複数回答あり）

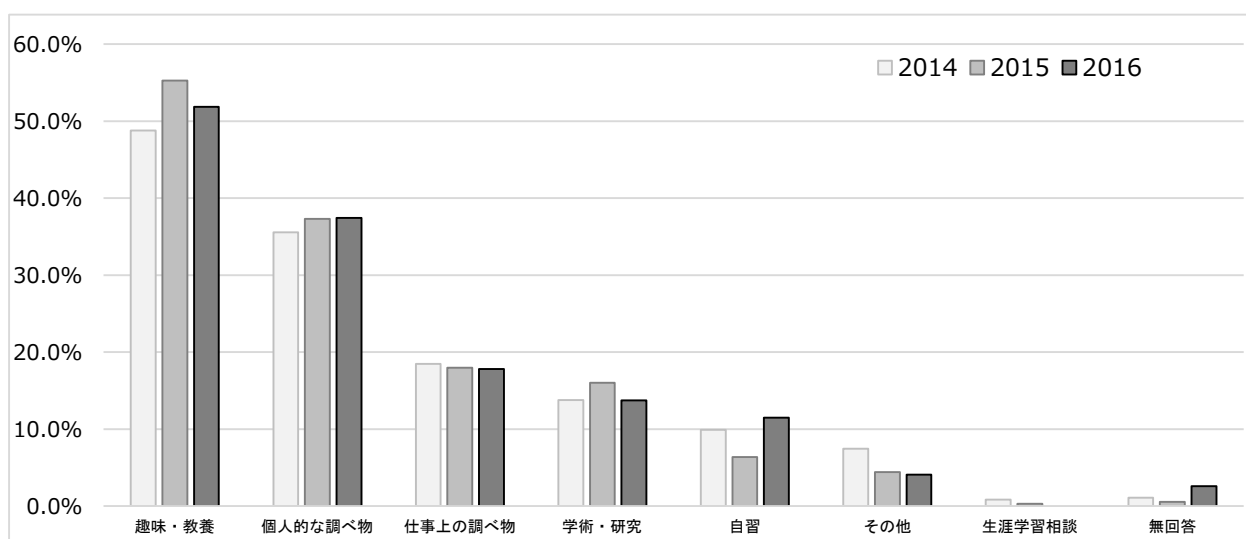
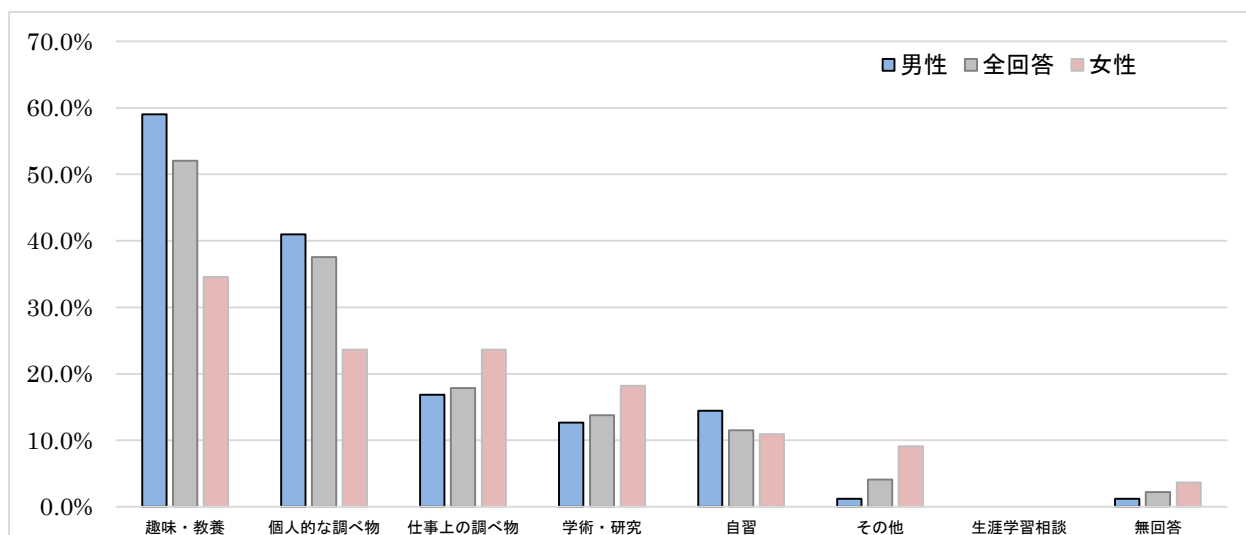


図 2-2 2016 年度 男女別来館目的（※比率）（複数回答あり）



※男性回答者数 166 人 全回答者数 270 人 女性回答者数 55 人のそれぞれの割合。

## Ⅱ-2 利用したサービス（複数回答あり）

表3 利用したサービス（複数回答あり）

選択項目	2016						(参考)					
	男性		女性		無回答		総数		2015		2014	
	回答数	/男性人数	回答数	/女性人数	回答数	/無回答者数	回答数	構成比	回答数	構成比	回答数	構成比
図書の閲覧	97	58.4%	28	50.9%	24	49.0%	149	55.2%	199	55.0%	201	55.4%
貸出・返却	74	44.6%	24	43.6%	22	44.9%	120	44.4%	195	53.9%	155	42.7%
視聴覚資料の利用	53	31.9%	11	20.0%	14	28.6%	78	28.9%	84	23.2%	86	23.7%
新聞・雑誌の閲覧	44	26.5%	5	9.1%	9	18.4%	58	21.5%	115	31.8%	147	40.5%
資料のコピー	20	12.0%	12	21.8%	8	16.3%	40	14.8%	47	13.0%	62	17.1%
その他	9	5.4%	2	3.6%	3	6.1%	14	5.2%	10	2.8%	15	4.1%
データベースの利用	10	6.0%	2	3.6%	0	0.0%	12	4.4%	16	4.4%	8	2.2%
展示・講座	6	3.6%	1	1.8%	2	4.1%	9	3.3%	8	2.2%	12	3.3%
レファレンス（資料相談・お問い合わせ）	4	2.4%	2	3.6%	1	2.0%	7	2.6%	13	3.6%	13	3.6%
生涯学習情報	2	1.2%	1	1.8%	2	4.1%	5	1.9%	5	1.4%	2	0.6%
生涯学習相談	0	0.0%	0	0.0%	1	2.0%	1	0.4%	0	0.0%	3	0.8%
無回答	3	1.8%	2	3.6%	4	8.2%	9	3.3%	3	0.8%	12	3.3%

図3-1 利用したサービス（※比率）の推移（複数回答あり）

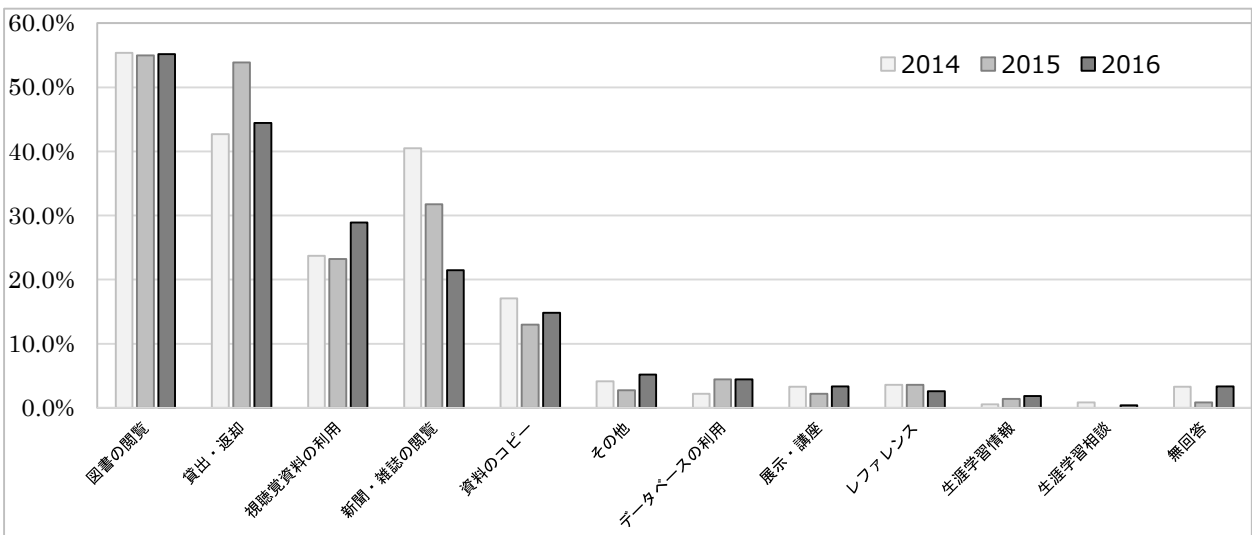
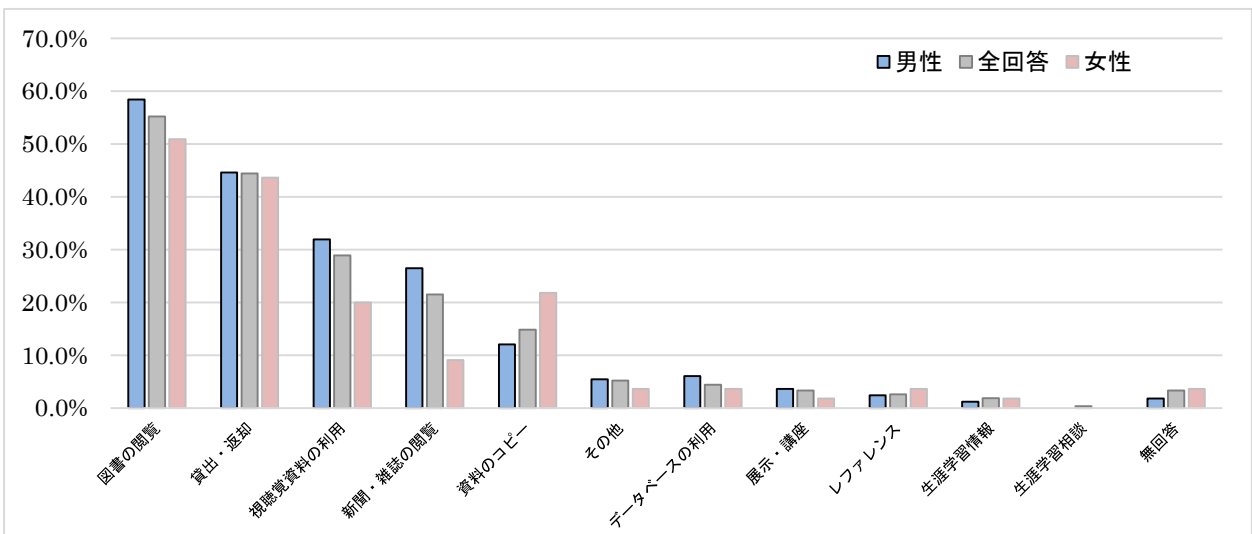


図3-2 2016年度 男女別利用したサービス（※比率）（複数回答あり）



※男性回答者数 166 人 全回答者数 270 人 女性回答者数 55 人のそれぞれの割合。

Ⅱ－3 利用分野（複数回答あり）

表4 利用分野（複数回答あり）

選択項目	2016						(参考)					
	男性		女性		無回答		総数		2015		2014	
	回答数	/男性人数	回答数	/女性人数	回答数	/無回答者数	回答数	構成比	回答数	構成比	回答数	構成比
2歴史	53	31.9%	17	30.9%	17	34.7%	87	32.2%	112	30.9%	113	31.1%
7芸術	48	28.9%	12	21.8%	11	22.4%	71	26.3%	103	28.5%	97	26.7%
3社会科学	44	26.5%	13	23.6%	9	18.4%	66	24.4%	102	28.2%	99	27.3%
視聴覚	43	25.9%	7	12.7%	10	20.4%	60	22.2%	69	19.1%	59	16.3%
9文学	28	16.9%	13	23.6%	8	16.3%	49	18.1%	86	23.8%	56	15.4%
1哲学	35	21.1%	6	10.9%	6	12.2%	47	17.4%	72	19.9%	56	15.4%
5技術・工学	18	10.8%	1	1.8%	6	12.2%	25	9.3%	39	10.8%	33	9.1%
8言語	18	10.8%	4	7.3%	3	6.1%	25	9.3%	22	6.1%	25	6.9%
地域資料	16	9.6%	2	3.6%	6	12.2%	24	8.9%	44	12.2%	57	15.7%
4自然科学	16	9.6%	2	3.6%	4	8.2%	22	8.1%	40	11.0%	26	7.2%
0総記	13	7.8%	3	5.5%	0	0.0%	16	5.9%	24	6.6%	24	6.6%
6産業	14	8.4%	0	0.0%	2	4.1%	16	5.9%	30	8.3%	32	8.8%
全国市町村資料	6	3.6%	0	0.0%	1	2.0%	7	2.6%	12	3.3%	16	4.4%
女性関連資料	2	1.2%	5	9.1%	0	0.0%	7	2.6%	7	1.9%		
生涯学習情報資料	2	1.2%	1	1.8%	3	6.1%	6	2.2%	8	2.2%	7	1.9%
児童書	2	1.2%	2	3.6%	0	0.0%	4	1.5%	4	1.1%	3	0.8%
社史	4	2.4%	0	0.0%	0	0.0%	4	1.5%	7	1.9%	1	0.3%
無回答	10	6.0%	2	3.6%	4	8.2%	16	5.9%	16	4.4%	24	6.6%

図4-1 利用分野（※比率）の推移（複数回答あり）

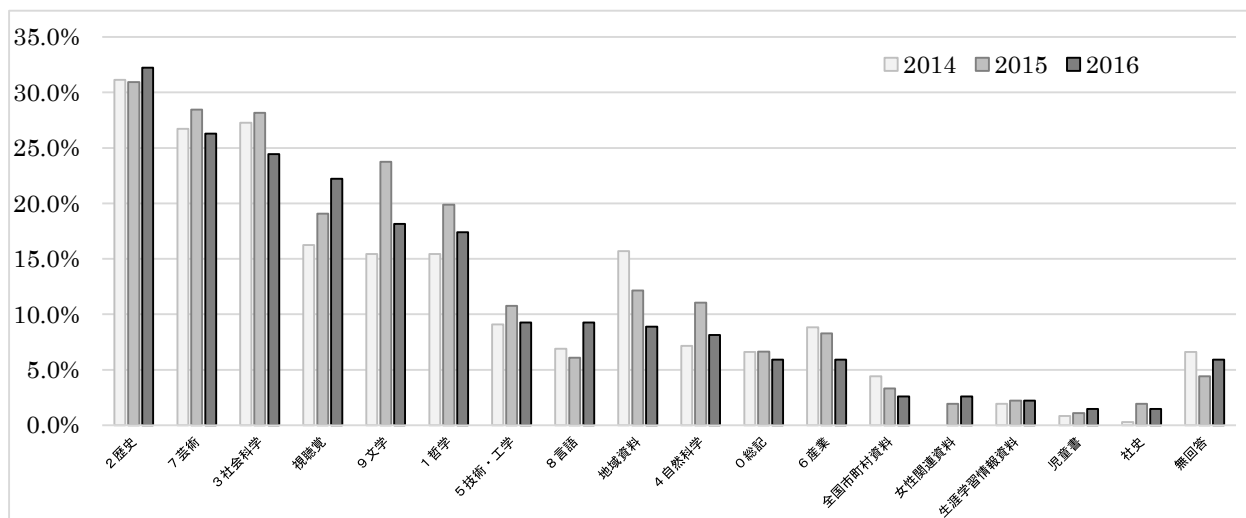
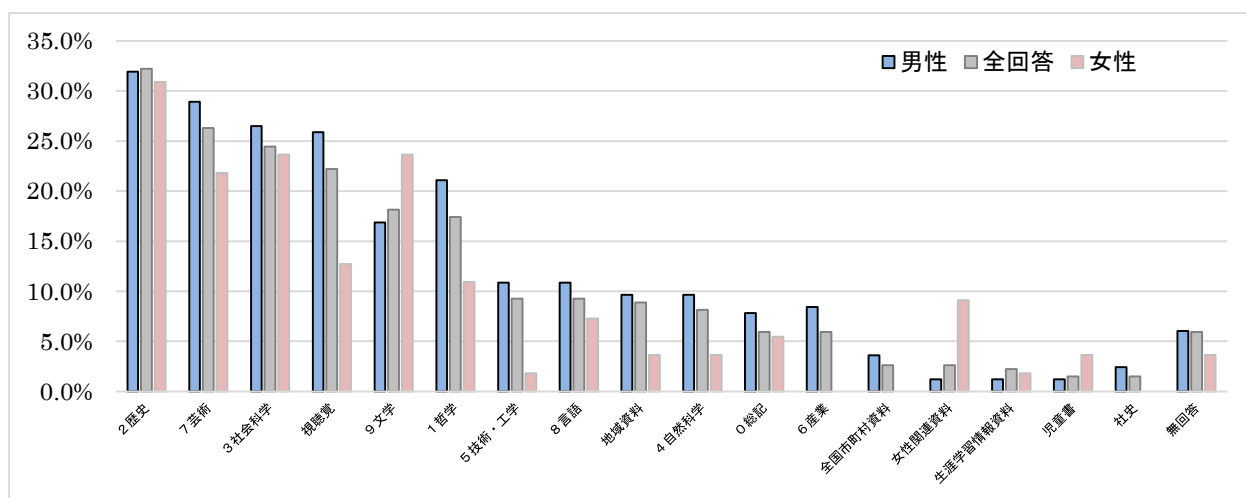


図4-2 2016年度 男女別利用分野（※比率）（複数回答あり）



※男性回答者数 166人 全回答者数 270人 女性回答者数 55人のそれぞれの割合。

### Ⅲ 他の図書館利用（複数回答あり）

表 5 他館の利用状況（複数回答あり）

選択項目	2016						(参考)					
	男性		女性		無回答		総数		2015		2014	
	回答数	/男性人数	回答数	/女性人数	回答数	/無回答者数	回答数	構成比	回答数	構成比	回答数	構成比
横浜市中央図書館	102	61.4%	30	54.5%	29	59.2%	161	59.6%	210	58.0%	211	58.1%
県内他市町村立図書館	58	34.9%	18	32.7%	14	28.6%	90	33.3%	107	29.6%	84	23.1%
国会図書館	15	9.0%	8	14.5%	4	8.2%	27	10.0%	41	11.3%	14	3.9%
その他	18	10.8%	3	5.5%	3	6.1%	24	8.9%	33	9.1%	31	8.5%
県立川崎図書館	13	7.8%	0	0.0%	6	12.2%	19	7.0%	38	10.5%	39	10.7%
都立中央図書館	5	3.0%	3	5.5%	2	4.1%	10	3.7%	17	4.7%	33	9.1%
無回答	19	11.4%	8	14.5%	8	16.3%	35	13.0%	44	12.2%	58	16.0%

図 5-1 他館の利用状況（※比率）の推移（複数回答あり）

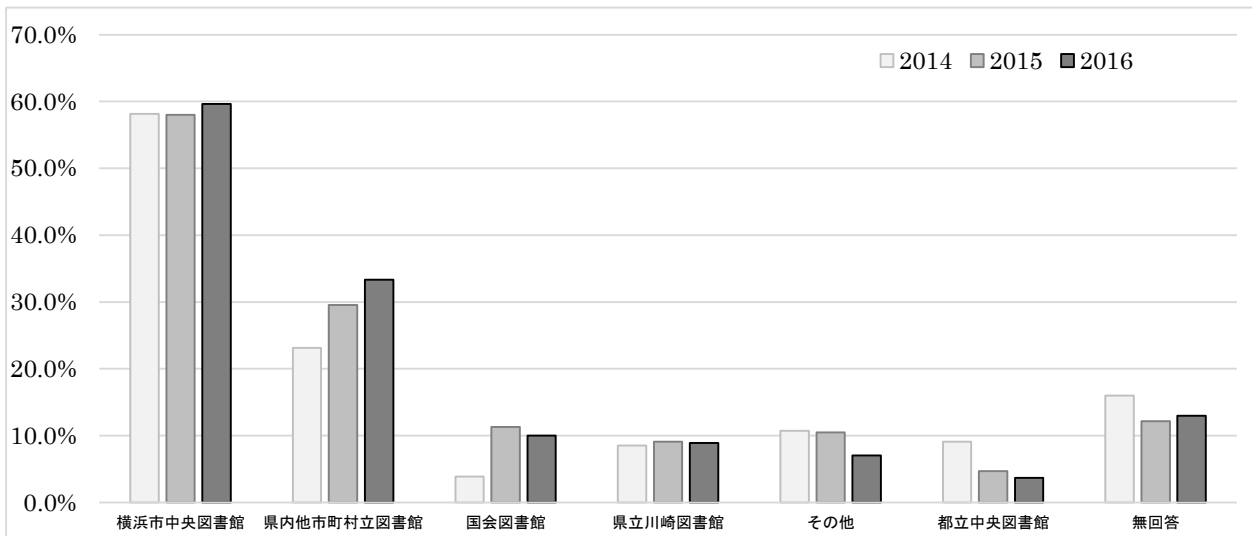
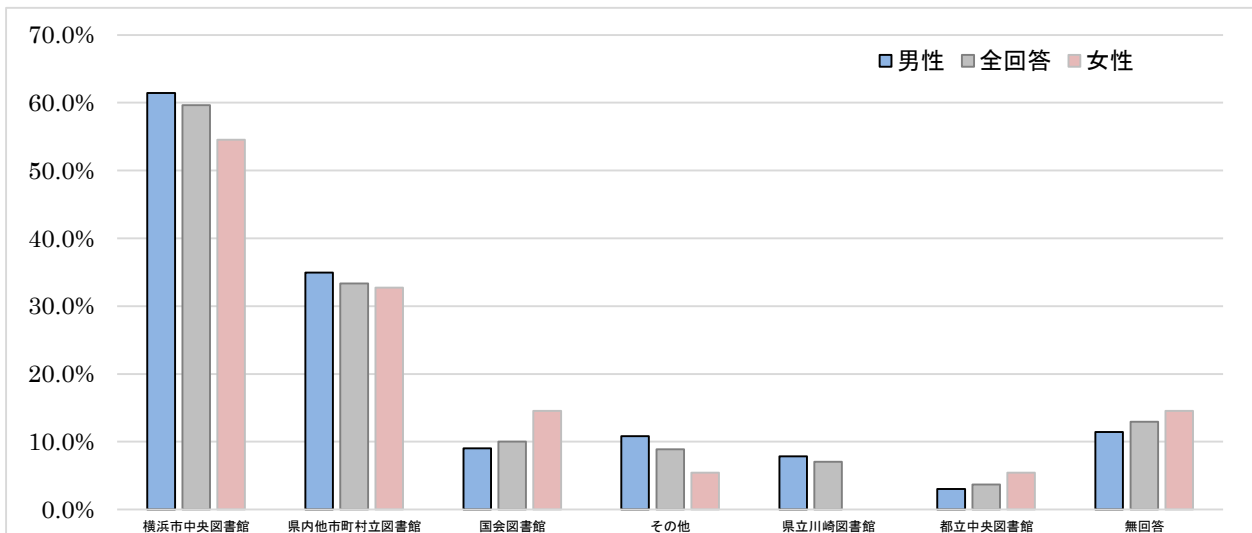


図 5-2 2016 年度 男女別他館（※比率）の利用状況（複数回答あり）



※男性回答者数 166 人 全回答者数 270 女性回答者数 55 人のそれぞれの割合。

#### IV 他館ではなく県立図書館に来た理由（複数回答あり）

表 6 県立図書館を選んだ理由

選択項目	2016						(参考)					
	男性		女性		無回答		総数		2015		2014	
	回答数	/男性人数	回答数	/女性人数	回答数	/無回答者数	回答数	構成比	回答数	構成比	回答数	構成比
必要な資料があるから	84	50.6%	30	54.5%	31	63.3%	145	53.7%	235	64.9%	208	57.3%
視聴覚資料を借りたいから	59	35.5%	12	21.8%	15	30.6%	86	31.9%	93	25.7%	74	20.4%
建物・雰囲気が入っているから	44	26.5%	7	12.7%	5	10.2%	56	20.7%	67	18.5%	88	24.2%
貸出期間が長いから	30	18.1%	13	23.6%	11	22.4%	54	20.0%	74	20.4%	62	17.1%
座席を確保できるから	36	21.7%	5	9.1%	5	10.2%	46	17.0%	55	15.2%	77	21.2%
その他	22	13.3%	13	23.6%	6	12.2%	41	15.2%	60	16.6%	60	16.5%
生涯学習情報資料を利用したいから	0	0.0%	2	3.6%	2	4.1%	4	1.5%	3	0.8%	5	1.4%
生涯学習相談のため	1	0.6%	2	3.6%	0	0.0%	3	1.1%	2	0.6%	1	0.3%
無回答	4	2.4%	4	7.3%	2	4.1%	10	3.7%	3	0.8%	12	3.3%

図 6-1 県立図書館を選んだ理由（※比率）の推移（複数回答あり）

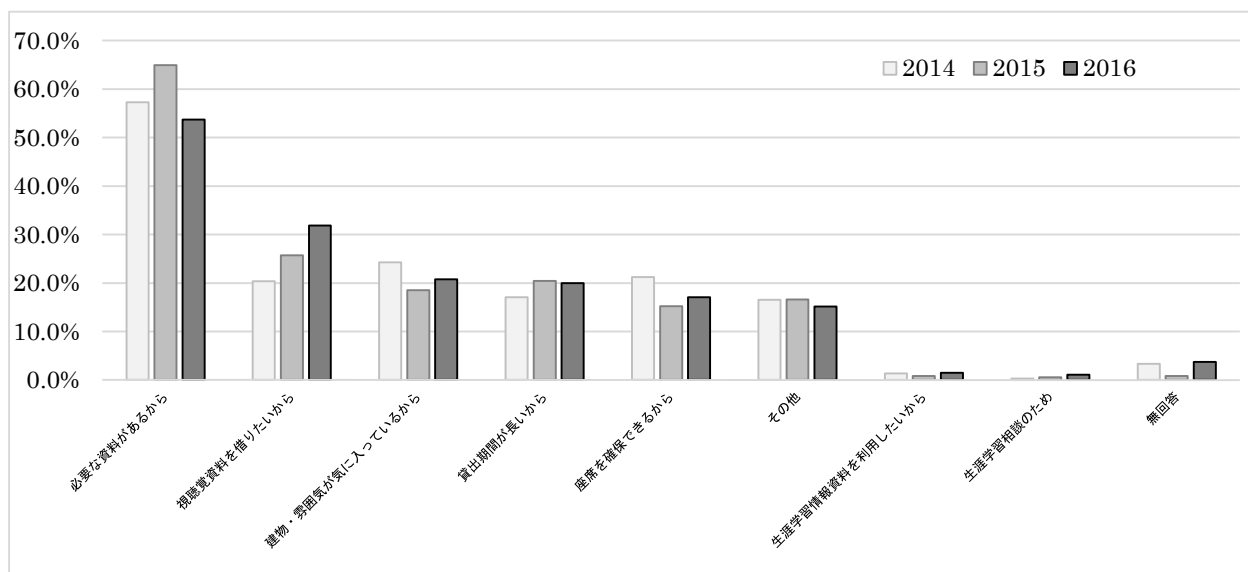
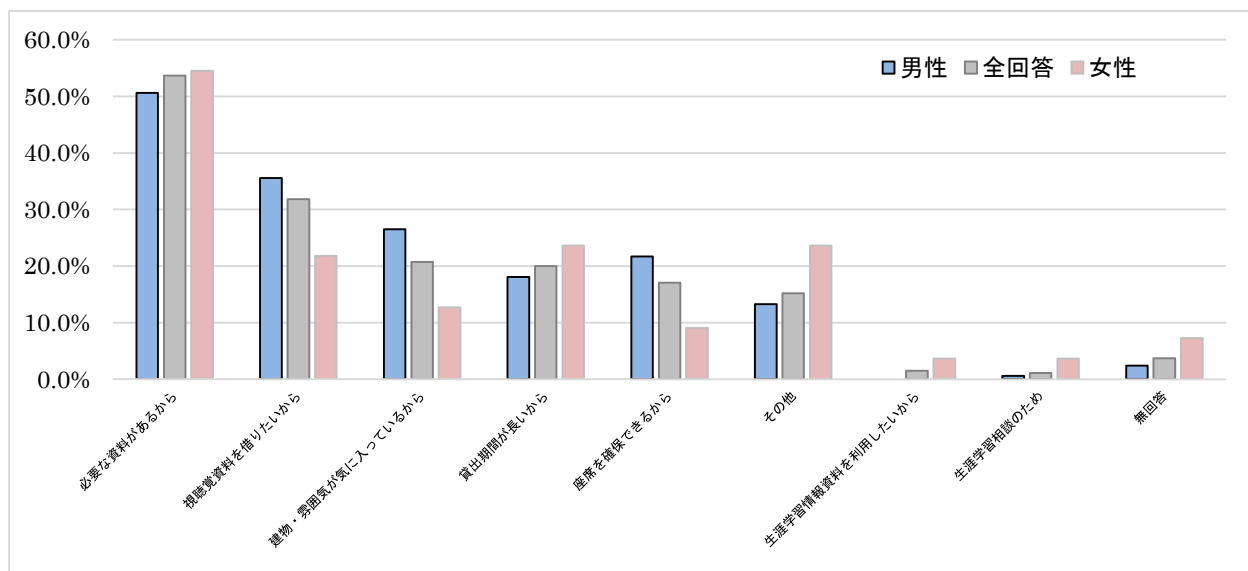


図 6-2 2016 年度 男女別県立図書館を選んだ理由（※比率）（複数回答あり）



※男性回答者数 166 人 全回答者数 270 人 女性回答者数 55 人のそれぞれの割合。

## V 県立図書館に対する期待度

表7-1-1 資料やサービスについての期待度 1 (小さい) - 5 (大きい)

項目		回答者数	1	2	3	4	5	期待度	参考 (2015年度)	参考 (2014年度)
資料の豊富さ	図書	169	0	19	<b>53</b>	52	45	<b>3.73</b>	3.88	3.87
	新聞雑誌	119	5	8	<b>42</b>	31	33	<b>3.66</b>	3.80	3.75
	参考図書(辞典等)	107	5	1	<b>44</b>	32	25	<b>3.66</b>	3.77	3.61
	かながわ資料	95	3	4	26	25	<b>37</b>	<b>3.94</b>	3.98	3.96
	視聴覚資料	123	5	9	<b>39</b>	34	36	<b>3.71</b>	3.61	3.70
	生涯学習情報資料	76	6	6	<b>41</b>	12	11	<b>3.21</b>	3.29	3.21
サービスの充実度	資料の貸出・返却	136	4	1	46	39	<b>46</b>	<b>3.90</b>	4.09	4.09
	レファレンス	91	3	3	<b>41</b>	21	23	<b>3.64</b>	3.84	3.85
	生涯学習相談	69	9	6	<b>38</b>	8	8	<b>3.00</b>	3.21	3.21
	複写サービス	94	8	2	<b>42</b>	17	25	<b>3.52</b>	3.50	3.45
	資料検索	105	3	3	<b>42</b>	25	32	<b>3.76</b>	3.91	3.79
	リクエスト・予約サービス	90	1	1	<b>39</b>	26	23	<b>3.77</b>	3.86	3.80
	職員の対応	154	1	3	38	<b>60</b>	52	<b>4.03</b>	4.10	4.08
	開館日・開館時間	151	2	4	<b>54</b>	47	44	<b>3.84</b>	3.74	3.90

表7-1-2 資料やサービスについての満足度 1 (小さい) - 5 (大きい)

項目		回答者数	1	2	3	4	5	満足度	参考 (2015年度)	参考 (2014年度)
資料の豊富さ	図書	162	3	17	51	<b>59</b>	32	<b>3.62</b>	3.70	3.67
	新聞雑誌	113	2	6	<b>44</b>	38	23	<b>3.65</b>	3.79	3.63
	参考図書(辞典等)	98	1	3	<b>43</b>	31	20	<b>3.67</b>	3.70	3.68
	かながわ資料	91	0	0	<b>31</b>	30	30	<b>3.99</b>	3.87	3.93
	視聴覚資料	117	3	11	<b>45</b>	35	23	<b>3.55</b>	3.40	3.56
	生涯学習情報資料	69	2	3	<b>43</b>	11	10	<b>3.35</b>	3.22	3.42
サービスの充実度	資料の貸出・返却	136	1	0	48	30	<b>57</b>	<b>4.04</b>	4.13	4.11
	レファレンス	84	1	2	<b>35</b>	23	23	<b>3.77</b>	3.85	3.91
	生涯学習相談	64	4	5	<b>39</b>	11	5	<b>3.13</b>	3.23	3.32
	複写サービス	92	4	11	<b>38</b>	19	20	<b>3.43</b>	3.37	3.53
	資料検索	100	1	5	<b>38</b>	27	29	<b>3.78</b>	3.72	3.71
	リクエスト・予約サービス	88	0	3	<b>39</b>	25	21	<b>3.73</b>	3.84	3.83
	職員の対応	151	1	2	29	50	<b>69</b>	<b>4.22</b>	4.23	4.17
	開館日・開館時間	147	3	17	44	<b>45</b>	38	<b>3.67</b>	3.58	3.59

図7-1 資料やサービスに対する期待度と満足度の比較

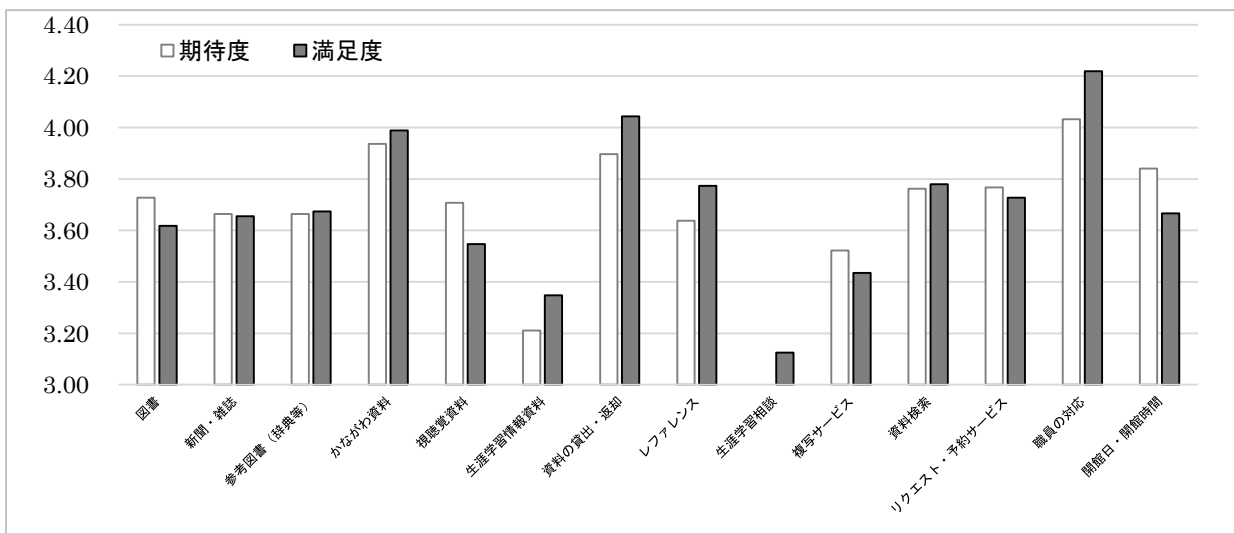


表 7-2 資料やサービスに対する満足度の度合

項目		期待度	順位	満足度	順位	差	順位	2015年差	順位
資料の豊富さ	図書	3.73		3.62		△ 0.11		△ 0.18	
	新聞・雑誌	3.66		3.65		△ 0.01		△ 0.01	
	参考図書（辞典等）	3.66		3.67		0.01		△ 0.07	
	かながわ資料	3.94	2	3.99	3	0.05		△ 0.11	
	視聴覚資料	3.71		3.55		△ 0.16	△ 2	△ 0.21	△ 1
	生涯学習情報資料	3.21	△ 2	3.35	△ 2	0.14	3	△ 0.07	
サービスの充実度	資料の貸出・返却	3.90	3	4.04	2	0.15	2	0.03	2
	レファレンス	3.64		3.77	5	0.14	3	0.01	4
	生涯学習相談	3.00	△ 1	3.13	△ 1	0.13		0.02	3
	複写サービス	3.52		3.43		△ 0.09		△ 0.13	
	資料検索	3.76	5	3.78	4	0.02		△ 0.19	△ 2
	リクエスト・予約サービス	3.77		3.73		△ 0.04		△ 0.02	
	職員の対応	4.03	1	4.22	1	0.19	1	0.13	1
	開館日・開館時間	3.84	4	3.67		△ 0.17	△ 1	△ 0.16	

図 7-2 資料やサービスに対する満足度の度合

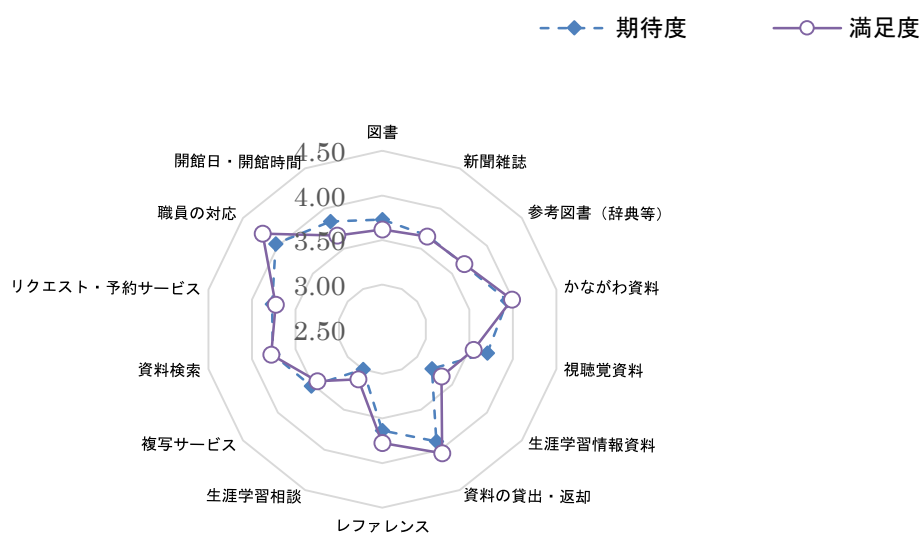
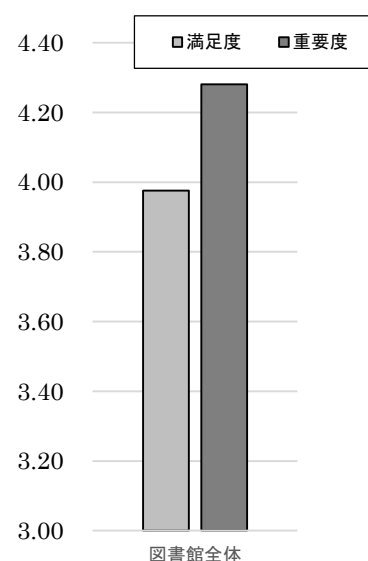


表 7-3 一般的な満足度・重要度 1（小さい）—5（大きい）

項目	回答数	1	2	3	4	5	平均	参考 (2015年度)	参考 (2014年度)
満足度	210	3	6	47	91	63	3.98	3.88	3.94
重要度	210	0	4	34	71	101	4.28	4.10	4.24

図 7-3 満足度・重要度の比較





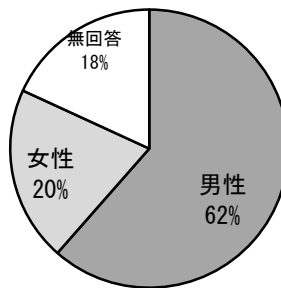
## VI アンケートの回答者の情報

### VI-1 性別

図8 性別（比率）

表8 性別

選択項目	2016	
	回答数	構成比（/回答人数）
男性	166	61.7%
女性	55	20.4%
無回答	49	18.2%



### VI-2 年代

表9 年代

選択項目	2016						（参考）				
	男性		女性		無回答	総数		2015		2014	
	回答数	/男性人数	回答数	/女性人数		回答数	構成比	回答数	構成比	回答数	構成比
10代以下	2	1.2%	1	1.8%	0	3	1.1%	5	1.4%	5	1.4%
20代	10	6.0%	13	23.6%	0	23	8.6%	19	5.3%	26	7.2%
30代	21	12.7%	5	9.1%	0	26	9.7%	28	7.8%	24	6.6%
40代	18	10.8%	11	20.0%	0	29	10.8%	59	16.3%	44	12.1%
50代	34	20.5%	10	18.2%	0	44	16.4%	46	12.7%	63	17.4%
60代	34	20.5%	12	21.8%	0	46	17.1%	80	22.2%	88	24.2%
70代以上	47	28.3%	2	3.6%	0	49	18.2%	79	21.9%	59	16.3%
無回答	0	0.0%	1	1.8%	49	50	18.6%	46	12.7%	54	14.9%

図9-1 年代（比率）

2016年

2015年

2014年

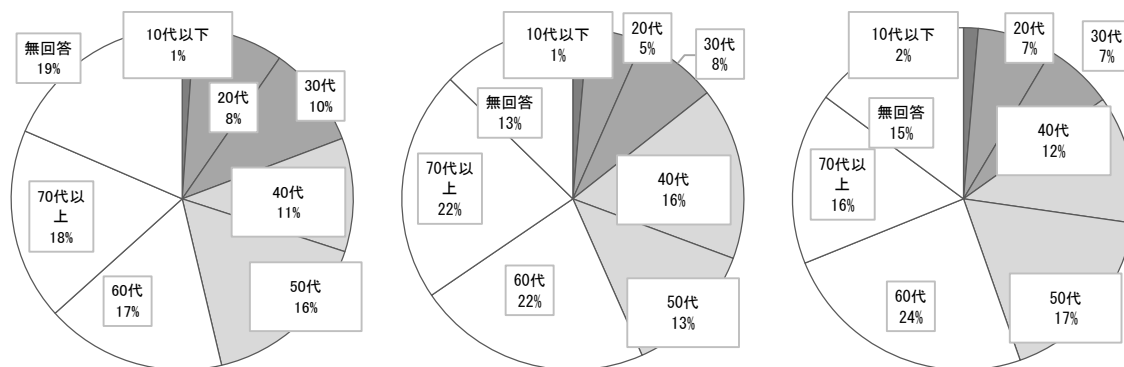
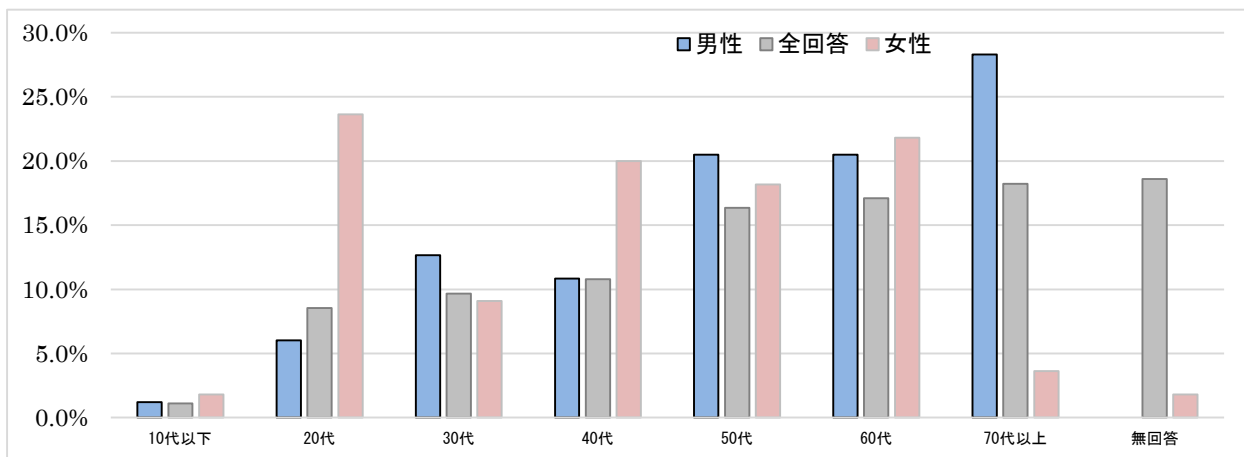


図9-2 2016年度 男女別の年代（※比率）



※男性回答者数 166 人 全回答者数 270 人 女性回答者数 55 人のそれぞれの割合。

VI-3 職業

表10 職業

選択項目	2016					(参考)					
	男性		女性		無回答 回答数	総数		2015		2014	
	回答数	/男性人数	回答数	/女性人数		回答数	構成比	回答数	構成比	回答数	構成比
小・中学生	0	0.0%	0	0.0%	0	0	0.0%	2	0.6%	0	0.0%
高校生	2	1.2%	1	1.8%	0	3	1.1%	1	0.3%	4	1.1%
大学生	4	2.4%	6	10.9%	0	10	3.7%	15	4.2%	17	4.7%
会社員	42	25.3%	17	30.9%	0	59	21.9%	87	24.1%	106	29.2%
公務員	8	4.8%	1	1.8%	0	9	3.3%	9	2.5%	5	1.4%
教員	3	1.8%	3	5.5%	0	6	2.2%	7	1.9%	7	1.9%
自営業	14	8.4%	1	1.8%	0	15	5.6%	28	7.8%	21	5.8%
自由業	16	9.6%	1	1.8%	0	17	6.3%	21	5.8%	25	6.9%
主婦・主夫	0	0.0%	15	27.3%	0	15	5.6%	14	3.9%	12	3.3%
無職	56	33.7%	4	7.3%	0	60	22.3%	107	29.6%	78	21.5%
その他	17	10.2%	4	7.3%	0	21	7.8%	22	6.1%	28	0.07713
無回答	4	2.4%	2	3.6%	49	55	20.4%	49	13.6%	60	16.5%

図10-1 職業（※比率）の推移

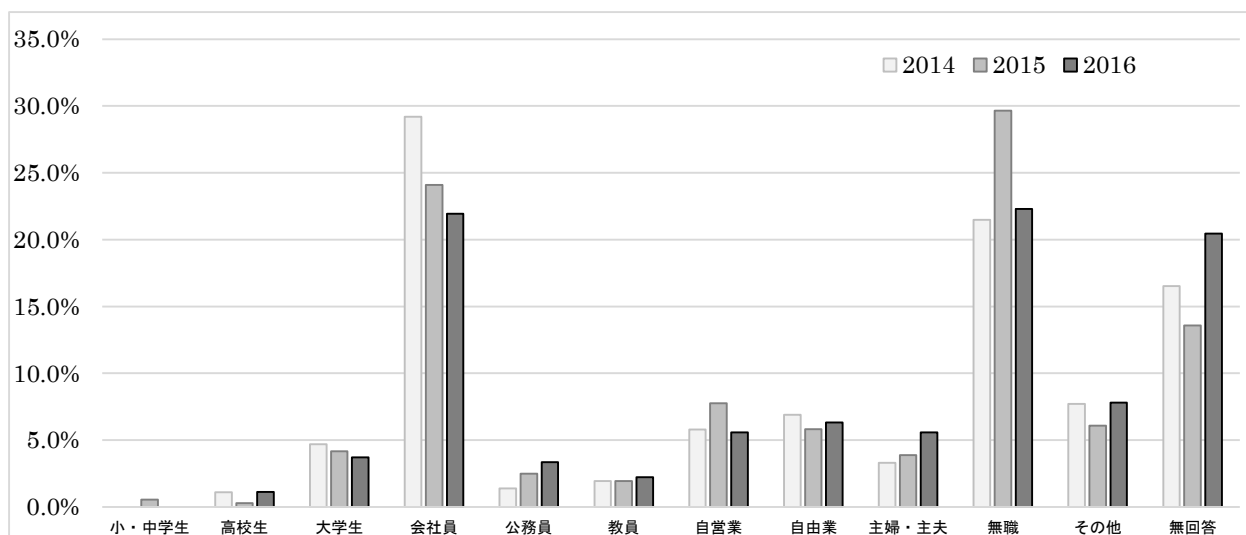
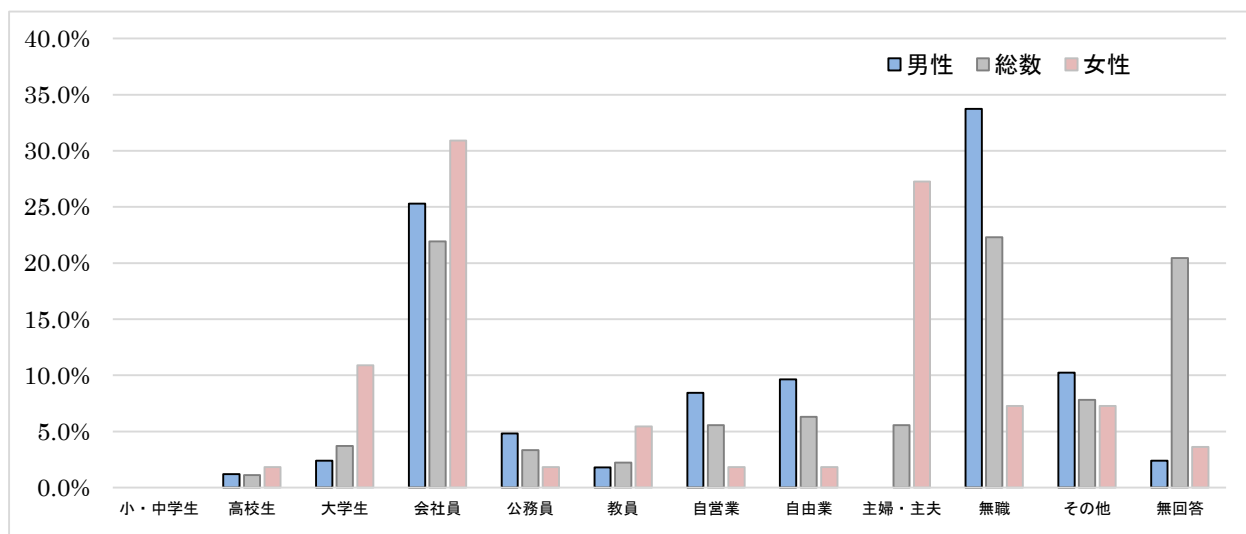


図10-2 2016年度 男女別職業（※比率）



※男性回答者数 166 人 全回答者数 270 人 女性回答者数 55 人のそれぞれの割合。

## VI-4 住所

記述回答を以下の区分けで分類した。

- ・横浜近郊（西区、神奈川区、保土ヶ谷区、南区、中区）、・横浜遠郊、・川崎市
- ・横須賀・三浦地区（横須賀、三浦、葉山、逗子、鎌倉）
- ・県央地区（相模原、清川、愛川、厚木、座間、海老名、綾瀬、大和）
- ・湘南地区（藤沢、寒川、茅ヶ崎、伊勢原、秦野、平塚、大磯、二宮）
- ・県西（小田原、真鶴、湯河原、箱根、南足柄、山北、松田、開成、大井、中井）
- ・県外

表 1 1 住所

選択項目	2016						(参考)				
	男性		女性		無回答 回答数	総数		2015		2014	
	回答数	/男性人数	回答数	/女性人数		回答数	構成比	回答数	構成比	回答数	構成比
神奈川県	156	94.0%	45	81.8%	0	201	74.7%	283	78.4%	294	81.4%
横浜近郊	66	39.8%	23	41.8%	0	89	33.1%	124	34.3%	130	36.0%
横浜遠郊	63	38.0%	18	32.7%	0	81	30.1%	115	31.9%	102	28.3%
川崎市	4	2.4%	2	3.6%	0	6	2.2%	10	2.8%	22	6.1%
横須賀・三浦地区	12	7.2%	1	1.8%	0	13	4.8%	12	3.3%	19	5.3%
県央地区	3	1.8%	0	0.0%	0	3	1.1%	3	0.8%	6	1.7%
湘南地区	7	4.2%	1	1.8%	0	8	3.0%	16	4.4%	13	3.6%
県西	1	0.6%	0	0.0%	0	1	0.4%	3	0.8%	2	0.6%
県外	2	1.2%	1	0.018	0	3	1.1%	11	3.0%	14	3.9%
無回答	8	4.8%	9	0.164	49	66	24.5%	70	19.4%	57	15.8%

図 1 1 - 1 住所（※比率）の推移

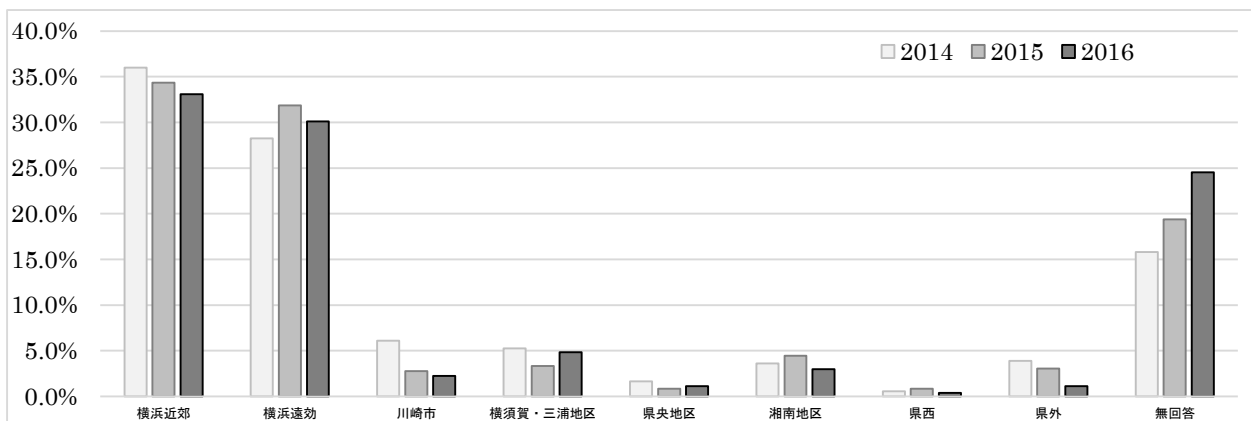
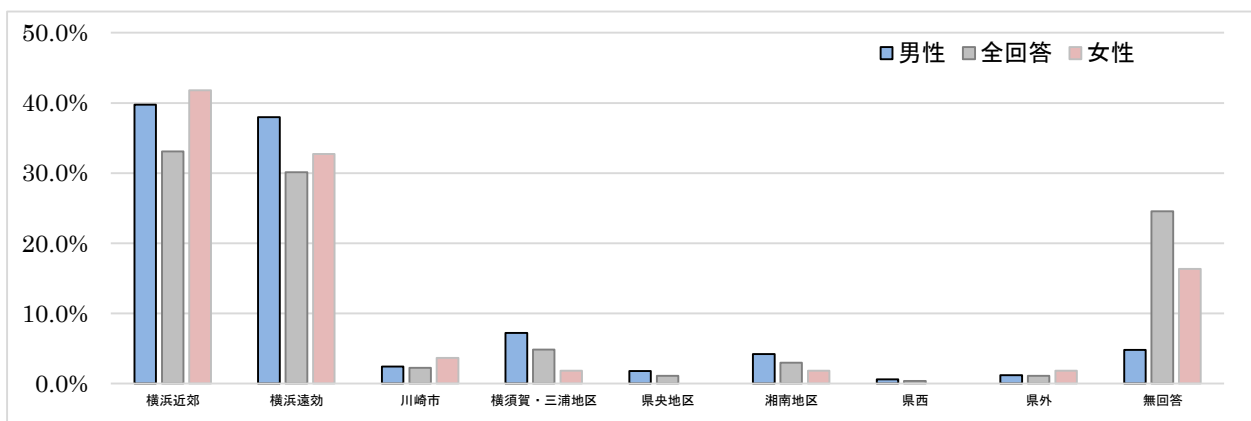


図 1 1 - 2 2016 年度 男女別住所（※比率）



※男性回答者数 166 人 全回答者数 270 人 女性回答者数 55 人のそれぞれの割合。