

「県立図書館に関するアンケート」実施結果について（県立図書館）

実施対象：県立図書館来館者

実施期間：平成 27 年 10 月 1 日(木)～7 日(水) 6 日間に一人 1 回限り

* アンケート配布数 467 枚 回収数 362 枚・・・回収率 77.3%

* アンケート実施中 6 日間の入館者 3,637 人

* 構成比は、回収数 362 枚を母数とした比率。（2012 年 2014 年はその年の回収数）

* 参考として 2012, 2014 年のアンケートの結果を付しています。

I 最近 1 年間の当館の利用状況

表 1 利用状況

選択項目	2015						(参考)					
	男性		女性		無回答		総数		2014		2012	
	回答数	男性人数	回答数	女性人数	回答数	無回答者数	回答数	構成比	回答数	構成比	回答数	構成比
ほぼ毎日	11	4.1%	0	0.0%	2	4.5%	13	3.6%	23	6.3%	43	8.9%
週に 1 回程度	93	34.4%	5	10.4%	15	34.1%	113	31.2%	115	31.7%	183	37.9%
月に 1 回程度	130	48.1%	25	52.1%	21	47.7%	176	48.6%	158	43.5%	168	34.8%
年に 1 回程度	15	5.6%	12	25.0%	3	6.8%	30	8.3%	31	8.5%	37	7.7%
今日初めて	21	7.8%	6	12.5%	3	6.8%	30	8.3%	32	8.8%	43	8.9%
無回答	0	0.0%	0	0.0%	0	0.0%	0	0.0%	4	1.1%	9	1.9%
合計	270	100%	48	100%	44	100%	362	100%	363	100%	483	100%

(参考) 各年実施月の入館者 2015 年 10 月 16,992 人 2014 年 10 月 16,599 人 2012 年 5 月 19,742 人

図 1-1 年度別の利用頻度の割合

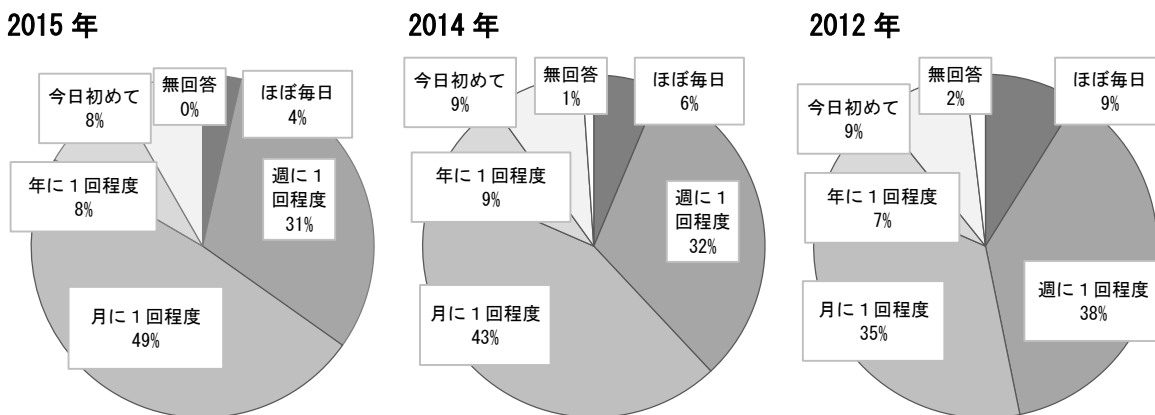
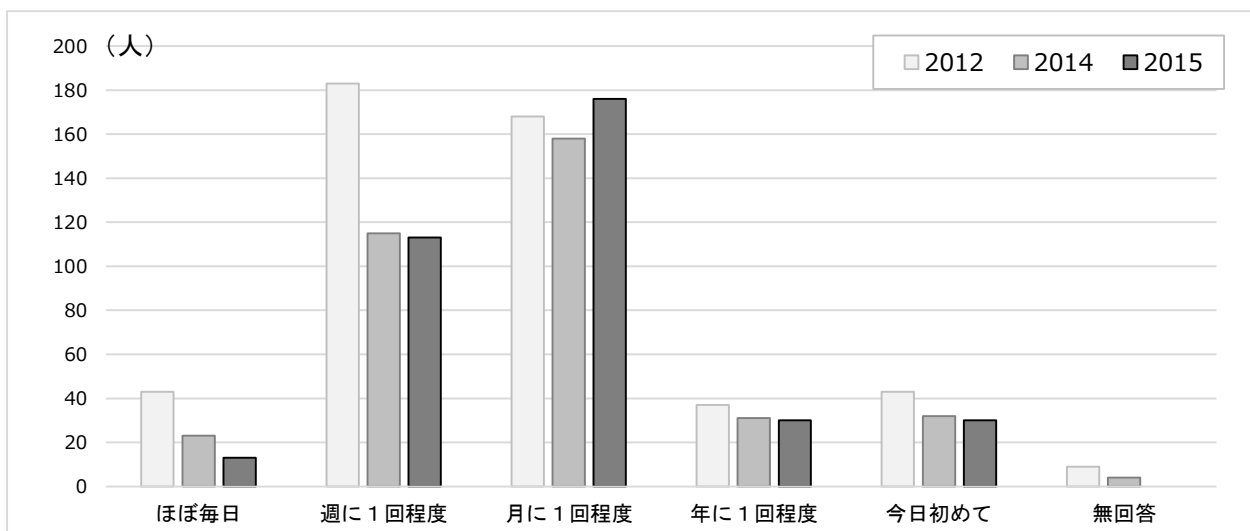


図 1-2 利用頻度の推移



Ⅱ 来館目的（複数回答あり）

Ⅱ-1. 目的

表2 来館目的（複数回答あり）

選択項目	2015						（参考）					
	男性		女性		無回答		総数		2014		2012	
	回答数	/男性人数	回答数	/女性人数	回答数	/無回答者数	回答数	構成比	回答数	構成比	回答数	構成比
趣味・教養	159	58.9%	20	41.7%	21	47.7%	200	55.2%	177	48.8%	227	47.0%
個人的な調べ物	104	38.5%	16	33.3%	15	34.1%	135	37.3%	129	35.5%	181	37.5%
仕事上の調べ物	47	17.4%	12	25.0%	6	13.6%	65	18.0%	67	18.5%	85	17.6%
学術・研究	34	12.6%	12	25.0%	12	27.3%	58	16.0%	50	13.8%	77	15.9%
自習	19	7.0%	2	4.2%	2	4.5%	23	6.4%	36	9.9%	94	19.5%
その他	12	4.4%	1	2.1%	3	6.8%	16	4.4%	27	7.4%	29	6.0%
生涯学習相談	1	0.4%	0	0.0%	0	0.0%	1	0.3%	3	0.8%		0.0%
無回答	1	0.4%	0	0.0%	1	2.3%	2	0.6%	4	1.1%	6	1.2%

図2-1 来館目的（人数）の推移（複数回答あり）

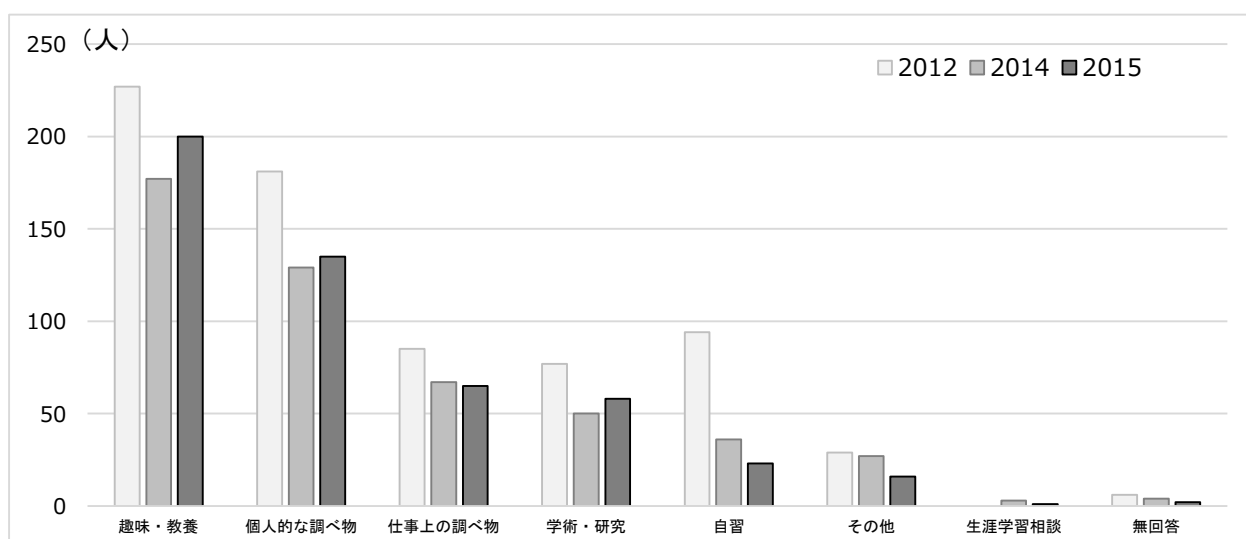
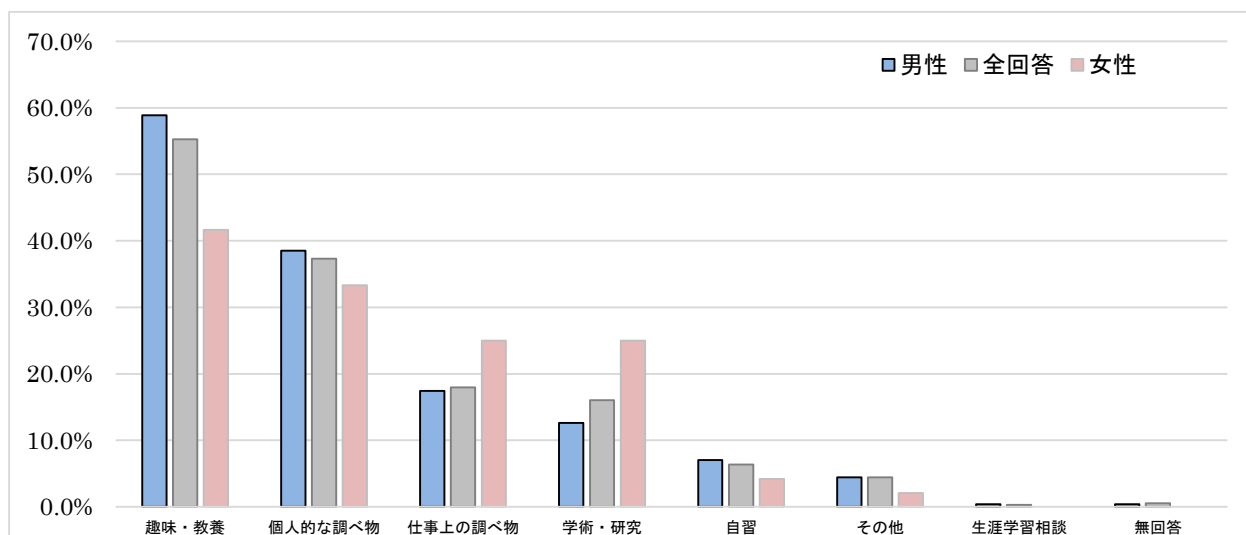


図2-2 2015年度 男女別来館目的（※比率）（複数回答あり）



※男性回答者数 270 人 全回答者数 362 人 女性回答者数 48 人のそれぞれの割合。

Ⅱ-2 利用したサービス（複数回答あり）

表3 利用したサービス（複数回答あり）

選択項目	2015						(参考)					
	男性		女性		無回答		総数		2014		2012	
	回答数	/男性人数	回答数	/女性人数	回答数	/無回答者数	回答数	構成比	回答数	構成比	回答数	構成比
図書の閲覧	149	55.2%	28	58.3%	22	50.0%	199	55.0%	201	55.4%	264	54.7%
貸出・返却	144	53.3%	25	52.1%	26	59.1%	195	53.9%	155	42.7%	190	39.3%
新聞・雑誌の閲覧	97	35.9%	9	18.8%	9	20.5%	115	31.8%	147	40.5%	154	31.9%
視聴覚資料の利用	64	23.7%	9	18.8%	11	25.0%	84	23.2%	86	23.7%	84	17.4%
資料のコピー	38	14.1%	6	12.5%	3	6.8%	47	13.0%	62	17.1%	77	15.9%
データベースの利用	12	4.4%	2	4.2%	2	4.5%	16	4.4%	8	2.2%	34	7.0%
レファレンス（資料相談・お問い合わせ）	9	3.3%	2	4.2%	2	4.5%	13	3.6%	13	3.6%	11	2.3%
その他	7	2.6%	1	2.1%	2	4.5%	10	2.8%	15	4.1%	36	7.5%
展示・講座	4	1.5%	4	8.3%	0	0.0%	8	2.2%	12	3.3%	6	1.2%
生涯学習情報	4	1.5%	1	2.1%	0	0.0%	5	1.4%	2	0.6%		
生涯学習相談	0	0.0%	0	0.0%	0	0.0%	0	0.0%	3	0.8%		
無回答	2	0.7%	0	0.0%	1	2.3%	3	0.8%	12	3.3%		

図3-1 利用したサービス（人数）の推移（複数回答あり）

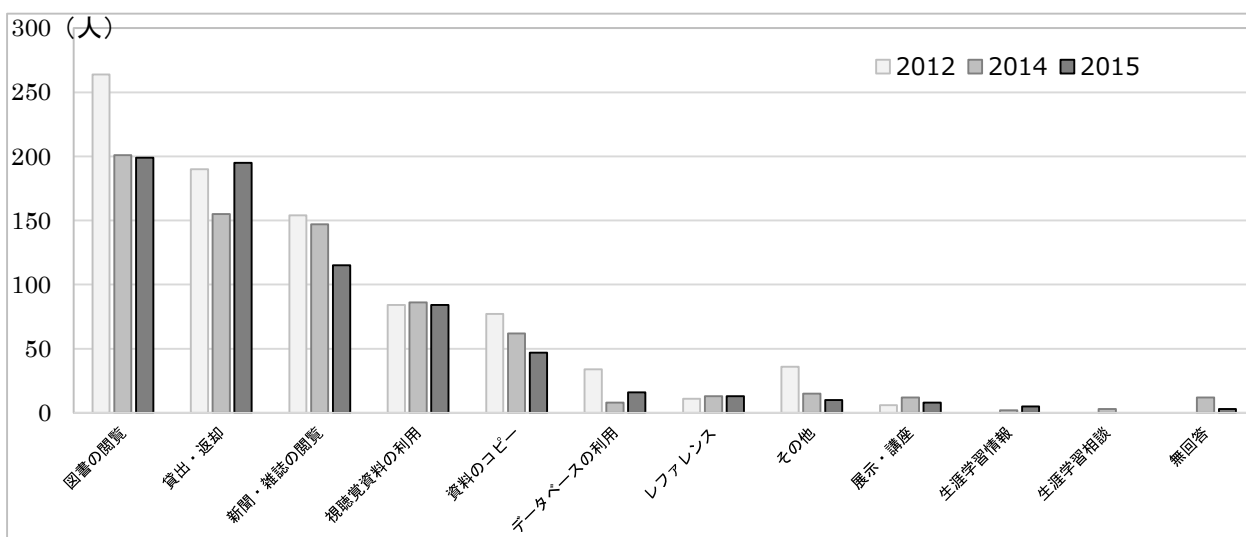
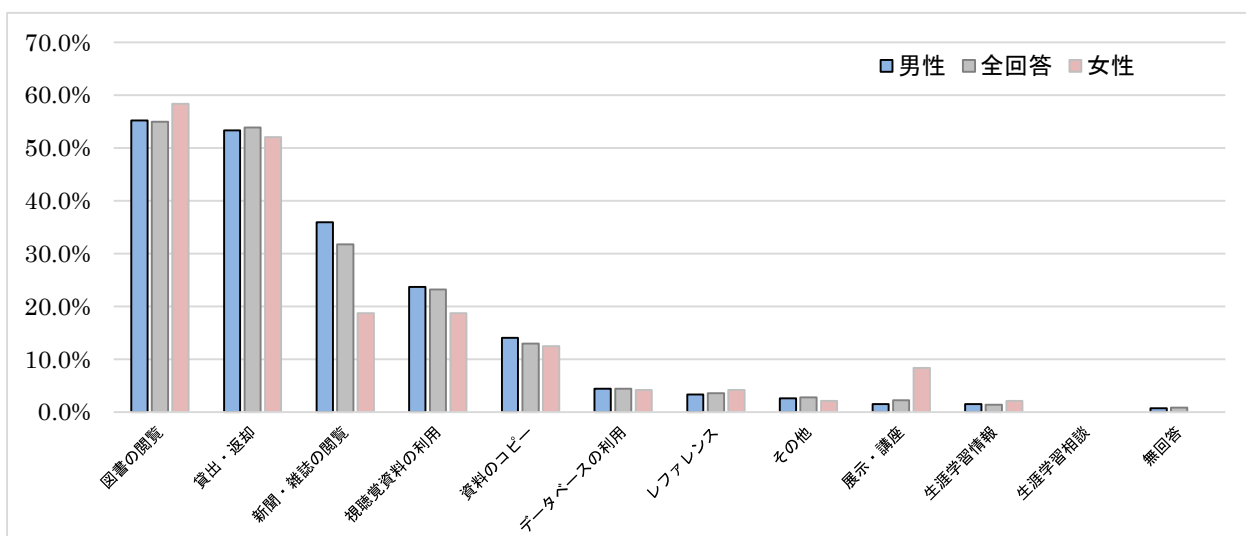


図3-2 2015年度 男女別利用したサービス（※比率）（複数回答あり）



※男性回答者数 270 人 全回答者数 362 人 女性回答者数 48 人のそれぞれの割合。

Ⅱ－3 利用分野（複数回答あり）

表4 利用分野（複数回答あり）

選択項目	2015						(参考)					
	男性		女性		無回答		総数		2014		2012	
	回答数	/男性人数	回答数	/女性人数	回答数	/無回答者数	回答数	構成比	回答数	構成比	回答数	構成比
2歴史	93	34.4%	11	22.9%	8	18.2%	112	30.9%	113	31.1%	123	25.5%
7芸術	78	28.9%	11	22.9%	14	31.8%	103	28.5%	97	26.7%	116	24.0%
3社会科学	83	30.7%	8	16.7%	11	25.0%	102	28.2%	99	27.3%	125	25.9%
9文学	66	24.4%	10	20.8%	10	22.7%	86	23.8%	56	15.4%	81	16.8%
1哲学	56	20.7%	6	12.5%	10	22.7%	72	19.9%	56	15.4%	57	11.8%
視聴覚	53	19.6%	5	10.4%	11	25.0%	69	19.1%	59	16.3%	87	18.0%
地域資料	38	14.1%	4	8.3%	2	4.5%	44	12.2%	57	15.7%	56	11.6%
4自然科学	29	10.7%	5	10.4%	6	13.6%	40	11.0%	26	7.2%	71	14.7%
5技術・工学	29	10.7%	5	10.4%	5	11.4%	39	10.8%	33	9.1%	36	7.5%
6産業	27	10.0%	1	2.1%	2	4.5%	30	8.3%	32	8.8%	55	11.4%
0総記	15	5.6%	6	12.5%	3	6.8%	24	6.6%	24	6.6%	41	8.5%
8言語	19	7.0%	3	6.3%	0	0.0%	22	6.1%	25	6.9%	31	6.4%
全国市町村資料	9	3.3%	2	4.2%	1	2.3%	12	3.3%	16	4.4%		
生涯学習情報資料	5	1.9%	2	4.2%	1	2.3%	8	2.2%	7	1.9%		
女性関連資料	3	1.1%	3	6.3%	1	2.3%	7	1.9%				
社史	3	1.1%	3	6.3%	1	2.3%	7	1.9%	1	0.3%	5	1.0%
児童書	4	1.5%	0	0.0%	0	0.0%	4	1.1%	3	0.8%	4	0.8%
無回答	10	3.7%	2	4.2%	4	9.1%	16	4.4%	24	6.6%	50	10.4%

図4-1 利用分野（人数）の推移（複数回答あり）

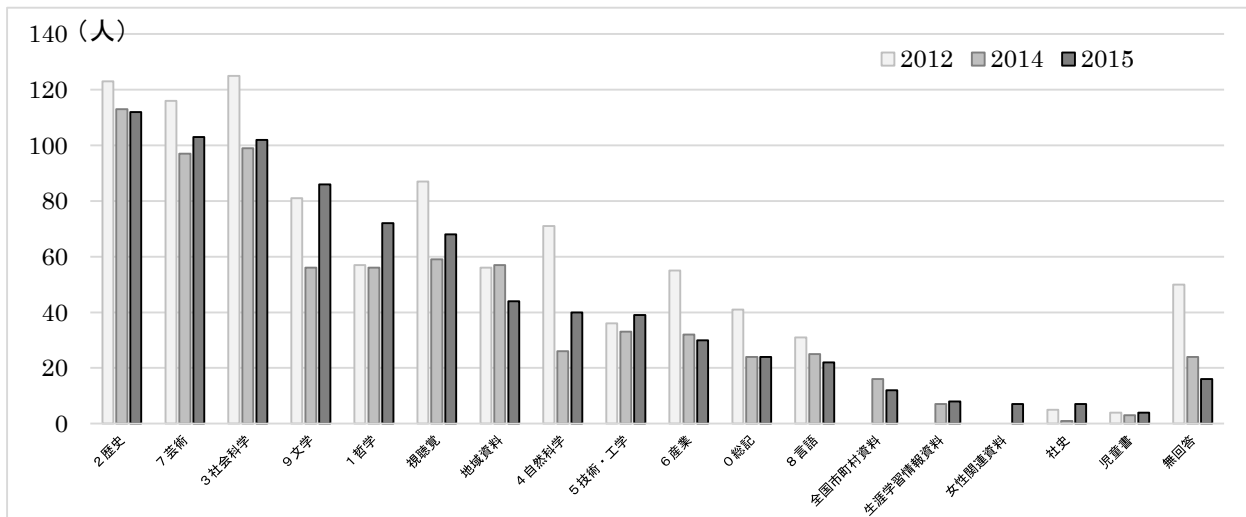
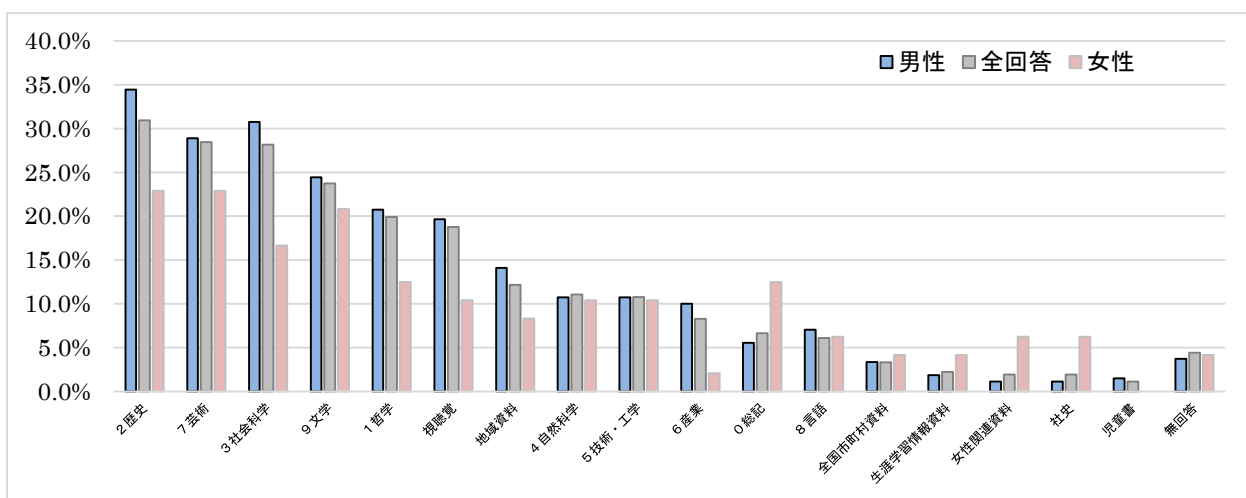


図4-2 2015年度 男女別利用分野（※比率）（複数回答あり）



※男性回答者数 270人 全回答者数 362人 女性回答者数 48人のそれぞれの割合。

Ⅲ 他の図書館利用（複数回答あり）

表 5 他館の利用状況（複数回答あり）

選択項目	2015						(参考)					
	男性		女性		無回答		総数		2014		2012	
	回答数	男性人数	回答数	女性人数	回答数	無回答者数	回答数	構成比	回答数	構成比	回答数	構成比
横浜市中央図書館	157	58.1%	28	58.3%	25	56.8%	210	58.0%	211	58.1%	258	53.4%
県内他市町村立図書館	86	31.9%	11	22.9%	10	22.7%	107	29.6%	84	23.1%	286	59.2%
国会図書館	32	11.9%	5	10.4%	4	9.1%	41	11.3%	14	3.9%	39	8.1%
県立川崎図書館	28	10.4%	2	4.2%	8	18.2%	38	10.5%	39	10.7%	44	9.1%
その他	29	10.7%	1	2.1%	3	6.8%	33	9.1%	31	8.5%	48	9.9%
都立中央図書館	11	4.1%	3	6.3%	3	6.8%	17	4.7%	33	9.1%	25	5.2%
無回答	29	10.7%	9	18.8%	6	13.6%	44	12.2%	58	16.0%	36	7.5%

図 5-1 他館の利用状況（人数）の推移（複数回答あり）

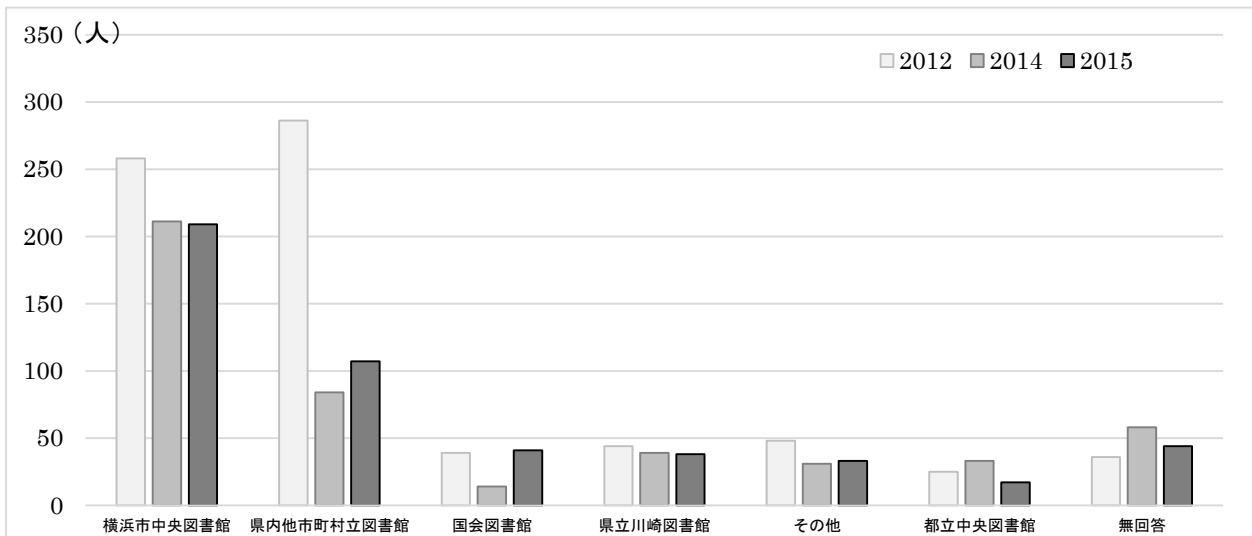
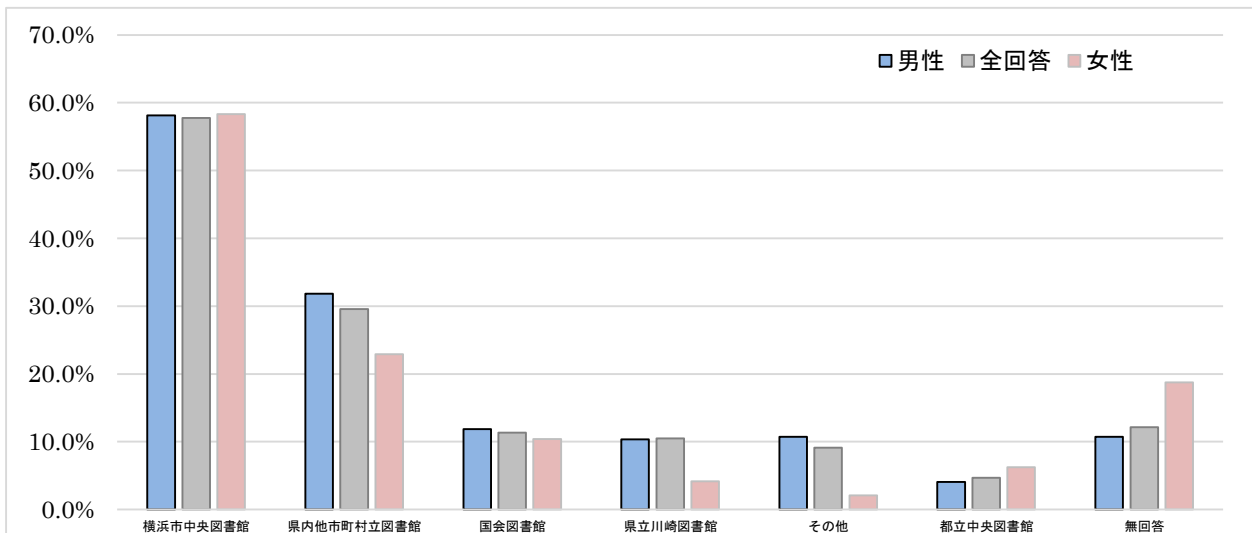


図 5-2 2015 年度 男女別他館の利用状況（※比率）（複数回答あり）



※男性回答者数 270 人 全回答者数 362 人 女性回答者数 48 人のそれぞれの割合。

IV 他館ではなく県立図書館に来た理由（複数回答あり）

表6 県立図書館を選んだ理由

選択項目	2015						(参考)					
	男性		女性		無回答		総数		2014		2012	
	回答数	/男性人数	回答数	/女性人数	回答数	/無回答者数	回答数	構成比	回答数	構成比	回答数	構成比
必要な資料があるから	179	66.3%	24	50.0%	32	72.7%	235	64.9%	208	57.3%	243	50.3%
視聴覚資料を借りたいから	71	26.3%	9	18.8%	13	29.5%	93	25.7%	74	20.4%	88	18.2%
貸出期間が長いから	51	18.9%	10	20.8%	13	29.5%	74	20.4%	62	17.1%	67	13.9%
建物・雰囲気が入っているから	48	17.8%	11	22.9%	8	18.2%	67	18.5%	88	24.2%	96	19.9%
その他	44	16.3%	9	18.8%	7	15.9%	60	16.6%	60	16.5%	233	48.2%
座席を確保できるから	43	15.9%	4	8.3%	8	18.2%	55	15.2%	77	21.2%	108	22.4%
生涯学習情報資料を利用したいから	2	0.7%	1	2.1%	0	0.0%	3	0.8%	5	1.4%		
生涯学習相談のため	1	0.4%	1	2.1%	0	0.0%	2	0.6%	1	0.3%		
無回答	0	0.0%	1	2.1%	2	4.5%	3	0.8%	12	3.3%	76	15.7%

図6-1 県立図書館を選んだ理由（人数）の推移（複数回答あり）

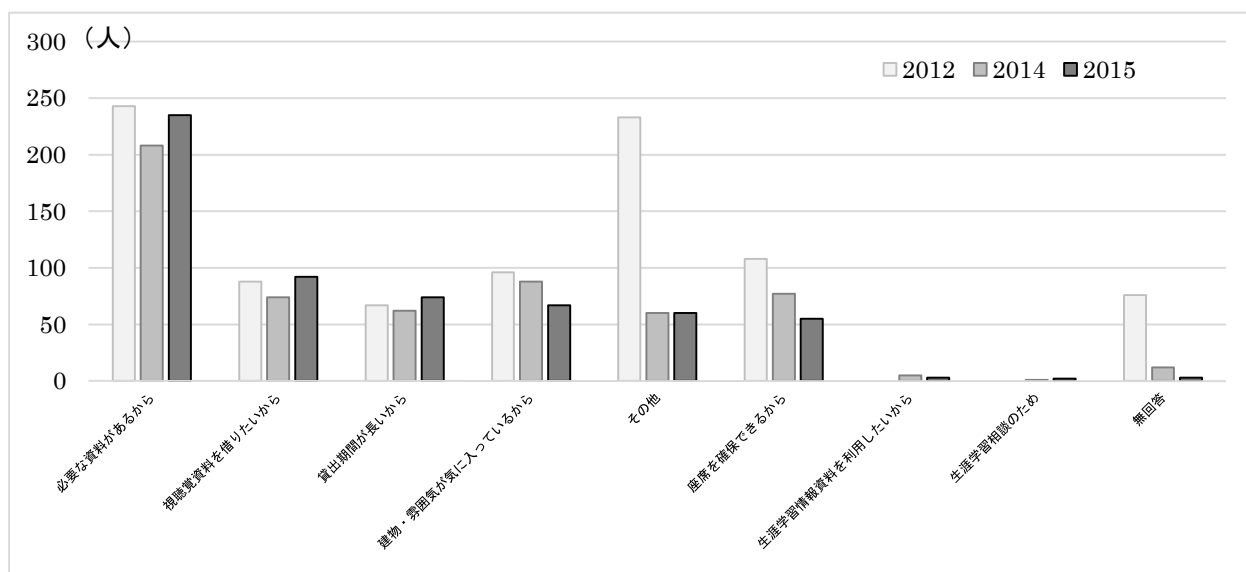
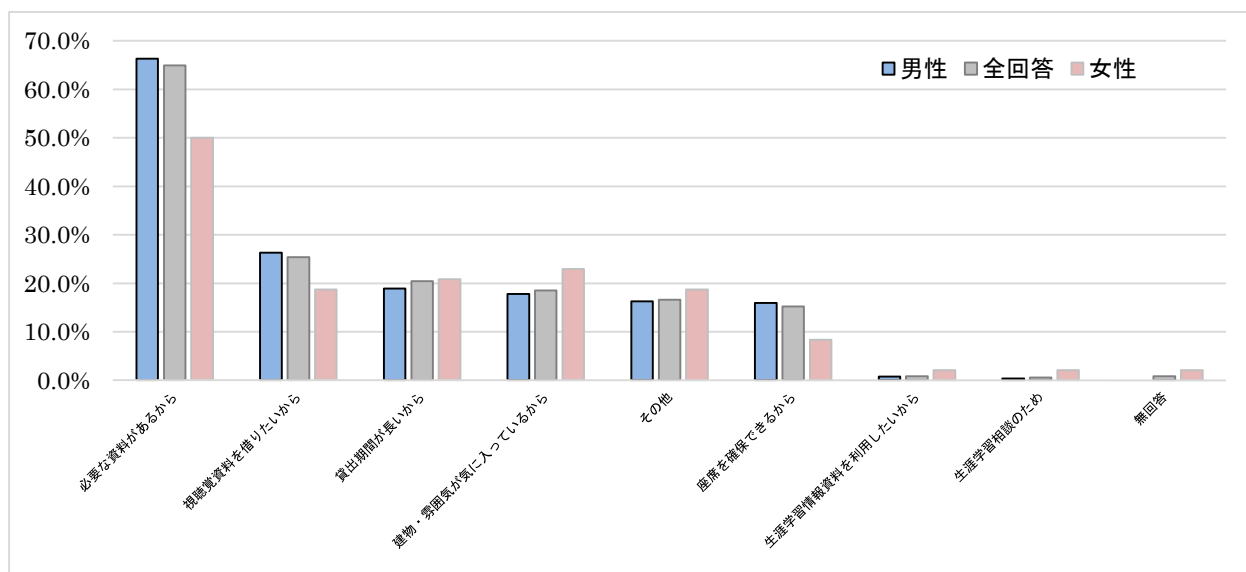


図6-2 2015年度 男女別県立図書館を選んだ理由（※比率）（複数回答あり）



※男性回答者数 270 人 全回答者数 362 人 女性回答者数 48 人のそれぞれの割合。

V-1 県立図書館に対する期待度

表7-1-1 資料やサービスについての期待度 1 (小さい) - 5 (大きい)

項目		回答者数	1	2	3	4	5	期待度	参考 (2014年度)	参考 (2012年度)
資料の豊富さ	図書	257	8	11	73	76	89	3.88	3.87	3.90
	新聞雑誌	182	6	7	65	43	61	3.80	3.75	3.84
	参考図書 (辞典等)	150	4	10	51	36	49	3.77	3.61	3.64
	かながわ資料	152	4	10	33	43	62	3.98	3.96	3.82
	視聴覚資料	179	10	19	57	38	55	3.61	3.70	3.76
	生涯学習情報資料	108	10	9	50	18	21	3.29	3.21	
サービスの充実度	資料の貸出・返却	211	4	5	53	55	94	4.09	4.09	3.90
	レファレンス	135	5	3	50	28	49	3.84	3.85	3.77
	生涯学習相談	94	9	6	52	10	17	3.21	3.21	
	複写サービス	138	9	12	56	23	38	3.50	3.45	3.61
	資料検索	142	4	7	40	38	53	3.91	3.79	3.84
	リクエスト・予約サービス	122	3	5	44	24	46	3.86	3.80	3.64
	職員の対応	218	3	1	61	60	93	4.10	4.08	4.02
	開館日・開館時間	201	5	11	79	43	63	3.74	3.90	3.84

表7-1-2 資料やサービスについての満足度 1 (小さい) - 5 (大きい)

項目		回答者数	1	2	3	4	5	満足度	参考 (2014年度)	参考 (2012年度)
資料の豊富さ	図書	243	6	16	83	78	60	3.70	3.67	3.68
	新聞雑誌	172	2	10	63	44	53	3.79	3.63	3.83
	参考図書 (辞典等)	140	4	5	55	41	35	3.70	3.68	3.59
	かながわ資料	143	3	6	47	37	50	3.87	3.93	3.78
	視聴覚資料	170	11	12	75	42	30	3.40	3.56	3.62
	生涯学習情報資料	101	7	8	56	16	14	3.22	3.42	-
サービスの充実度	資料の貸出・返却	208	4	6	43	62	93	4.13	4.11	3.99
	レファレンス	133	4	3	49	30	47	3.85	3.91	3.82
	生涯学習相談	86	5	3	57	9	12	3.23	3.32	-
	複写サービス	134	9	15	57	23	30	3.37	3.53	3.6
	資料検索	139	6	10	44	36	43	3.72	3.71	3.61
	リクエスト・予約サービス	122	2	3	47	31	39	3.84	3.83	3.63
	職員の対応	227	5	3	37	72	110	4.23	4.17	4.14
	開館日・開館時間	205	6	26	70	49	54	3.58	3.59	3.67

図7-1 資料やサービスに対する期待度と満足度の比較

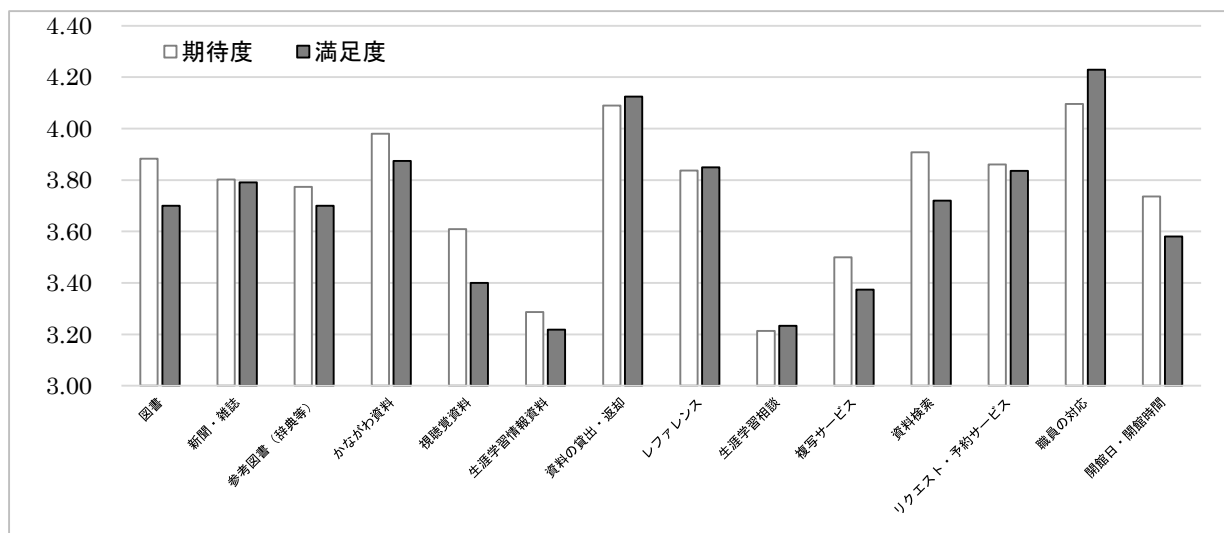


表 7-2 資料やサービスに対する満足度の度合

項目		期待度	順位	満足度	順位	差	順位	2014年差	順位
資料の豊富さ	図書	3.88	5	3.70		△ 0.18		△ 0.20	
	新聞・雑誌	3.80		3.79		△ 0.01		△ 0.11	
	参考図書（辞典等）	3.77		3.70		△ 0.07		0.07	5
	かながわ資料	3.98	3	3.87	3	△ 0.11		△ 0.03	
	視聴覚資料	3.61		3.40		△ 0.21	△ 1	△ 0.15	
	生涯学習情報資料	3.29	△ 2	3.22	△ 1	△ 0.07		0.21	1
サービスの充実度	資料の貸出・返却	4.09	2	4.13	2	0.03	2	0.03	
	レファレンス	3.84		3.85	4	0.01	4	0.06	
	生涯学習相談	3.21	△ 1	3.23	△ 2	0.02	3	0.11	2
	複写サービス	3.50		3.37		△ 0.13		0.08	3
	資料検索	3.91	4	3.72		△ 0.19	△ 2	△ 0.07	
	リクエスト・予約サービス	3.86		3.84	5	△ 0.02		0.03	
	職員の対応	4.10	1	4.23	1	0.13	1	0.08	3
	開館日・開館時間	3.74		3.58		△ 0.16		△ 0.30	

図 7-2 資料やサービスに対する満足度の度合

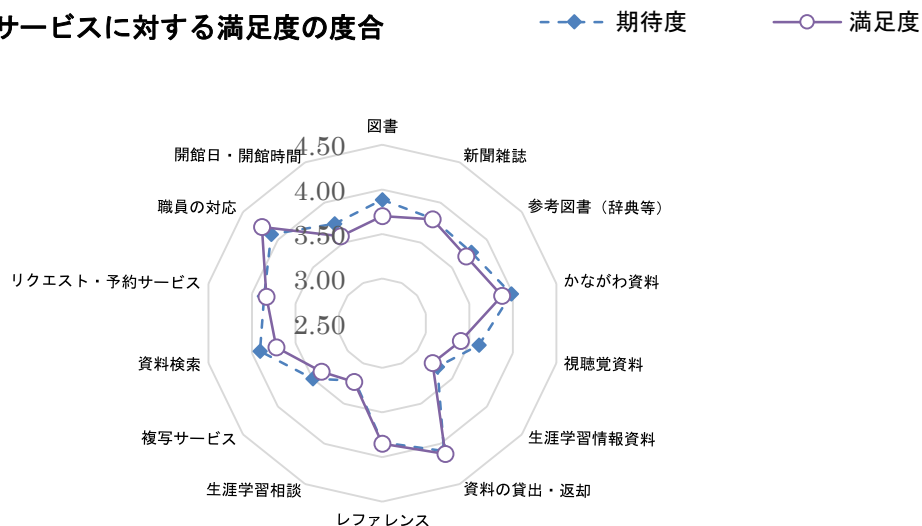
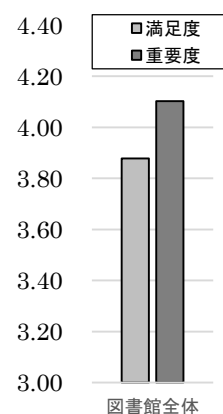


表 7-3 全般的な満足度・重要度 1（小さい）—5（大きい）

項目	回答数	1	2	3	4	5	平均	参考 (2014年度)	参考 (2012年度)
満足度	311	4	16	81	123	87	3.88	3.94	3.97
重要度	303	5	8	61	106	123	4.10	4.24	4.09

図 7-3 満足度・重要度の比較



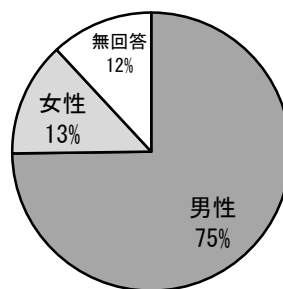
VI アンケートの回答者の情報

VI-1 性別

図8 性別（比率）

表8 性別

選択項目	2015	
	回答数	構成比（/回答人数）
男性	270	74.8%
女性	48	13.3%
無回答	44	12.2%



VI-2 年代

表9 年代

選択項目	2015						（参考）				
	男性		女性		無回答	総数		2014		2012	
	回答数	/男性人数	回答数	/女性人数		回答数	回答数	構成比	回答数	構成比	回答数
10代以下	3	1.1%	2	4.2%	0	5	1.4%	5	1.4%	12	2.5%
20代	11	4.1%	8	16.7%	0	19	5.3%	26	7.2%	29	6.0%
30代	24	8.9%	4	8.3%	0	28	7.8%	24	6.6%	46	9.5%
40代	44	16.3%	15	31.3%	0	59	16.3%	44	12.1%	80	16.6%
50代	41	15.2%	5	10.4%	0	46	12.7%	63	17.4%	56	11.6%
60代	73	27.0%	7	14.6%	0	80	22.2%	88	24.2%	97	20.1%
70代以上	71	26.3%	7	14.6%	1	79	21.9%	59	16.3%	60	12.4%
無回答	3	1.1%	0	0.0%	43	46	12.7%	54	14.9%	103	21.3%

図9-1 年代（比率）

2015年

2014年

2012年

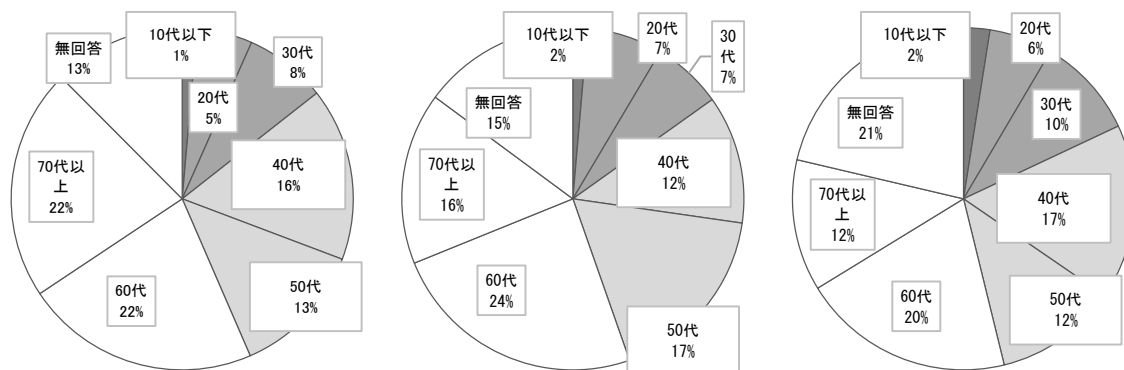
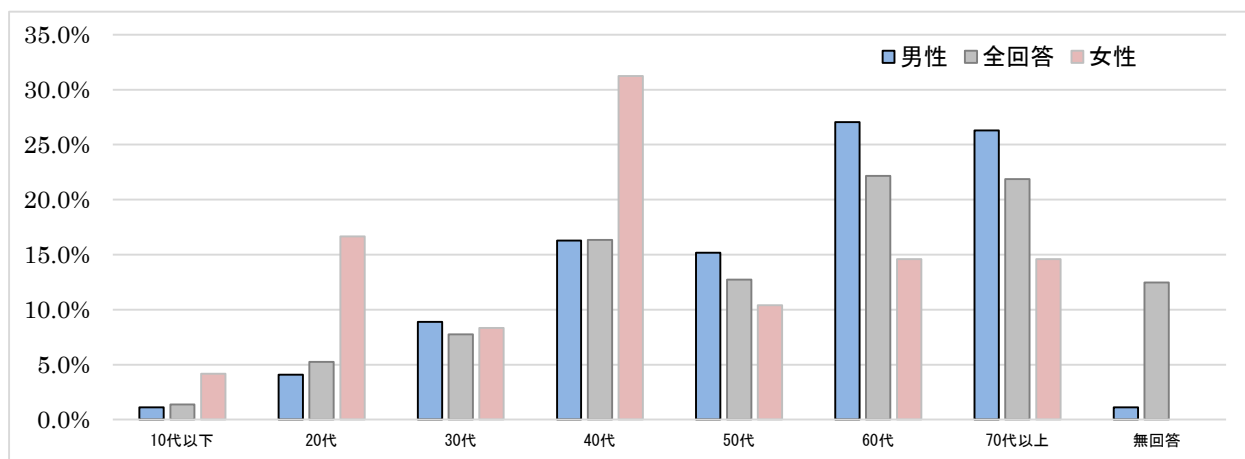


図9-2 2015年度 男女別の年代（※比率）



※男性回答者数 270 人 全回答者数 362 人 女性回答者数 48 人のそれぞれの割合。

VI-3 職業

表10 職業

選択項目	2015					(参考)					
	男性		女性		無回答 回答数	総数		2014		2012	
	回答数	/男性人数	回答数	/女性人数		回答数	構成比	回答数	構成比	回答数	構成比
小・中学生	1	0.4%	1	2.1%	0	2	0.6%	0	0.0%	7	1.4%
高校生	1	0.4%	0	0.0%	0	1	0.3%	4	1.1%	4	0.8%
大学生	10	3.7%	5	10.4%	0	15	4.2%	17	4.7%	18	3.7%
会社員	75	27.8%	12	25.0%	0	87	24.1%	106	29.2%	112	23.2%
公務員	9	3.3%	0	0.0%	0	9	2.5%	5	1.4%	18	3.7%
教員	4	1.5%	3	6.3%	0	7	1.9%	7	1.9%	1	0.2%
自営業	24	8.9%	4	8.3%	0	28	7.8%	21	5.8%	40	8.3%
自由業	18	6.7%	3	6.3%	0	21	5.8%	25	6.9%	37	7.7%
主婦・主夫	1	0.4%	13	27.1%	0	14	3.9%	12	3.3%	14	2.9%
無職	103	38.1%	4	8.3%	0	107	29.6%	78	21.5%	91	18.8%
その他	18	6.7%	3	6.3%	1	22	6.1%	28	7.7%	-	-
無回答	6	2.2%	0	0.0%	43	49	13.6%	60	16.5%	141	29.2%

図10-1 職業（人数）の推移

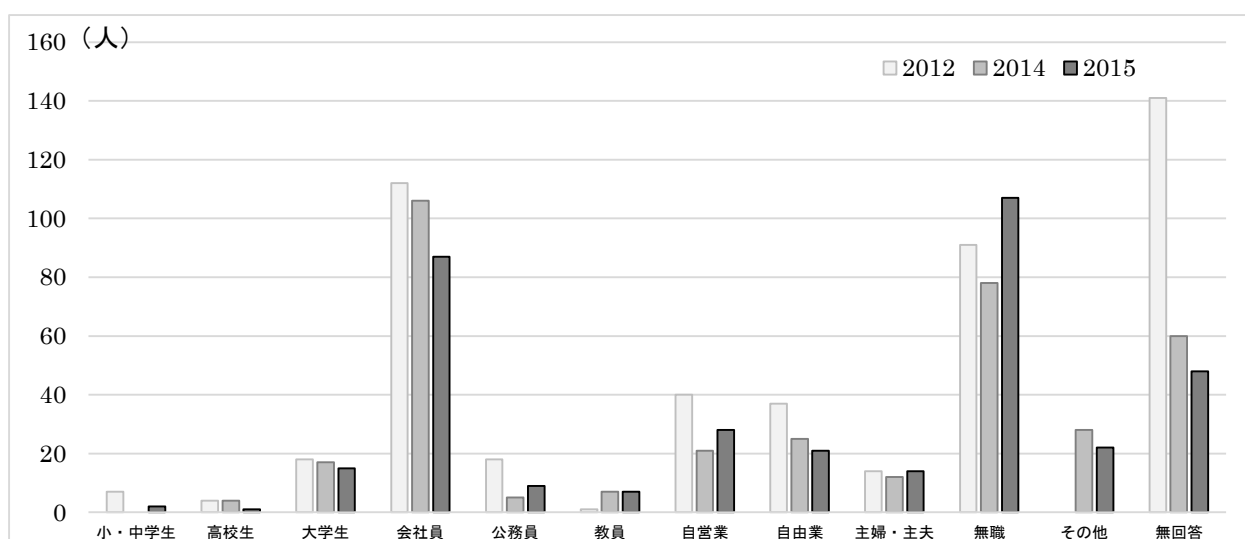
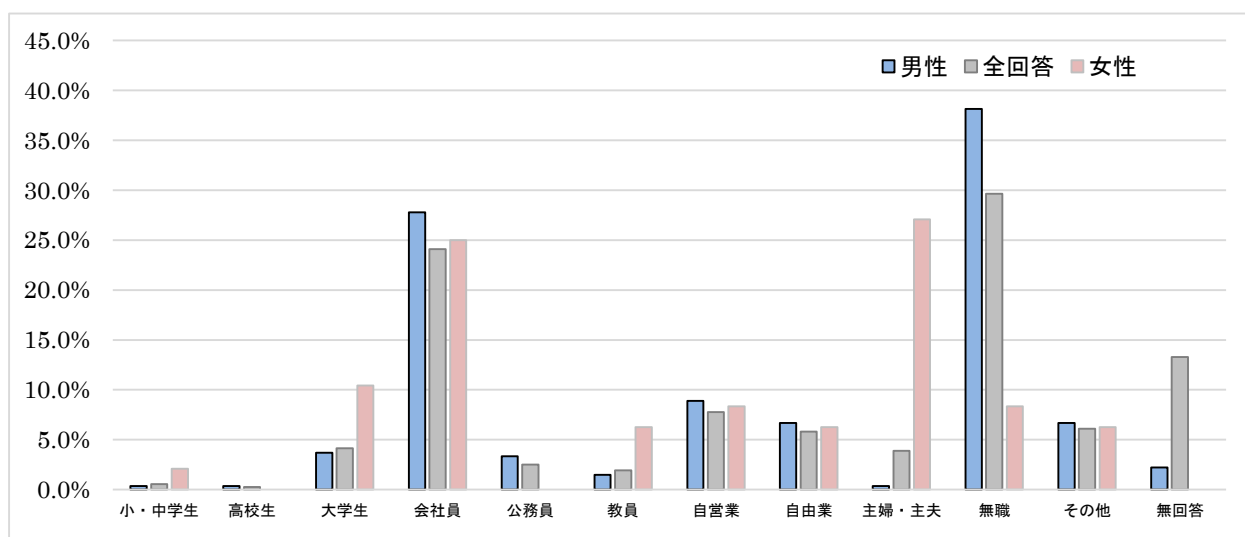


図10-2 2015年度 男女別職業（※比率）



※男性回答者数 270 人 全回答者数 362 人 女性回答者数 48 人のそれぞれの割合。

VI-4 住所

記述回答を以下の区別で分類した。

- ・横浜近郊（西区、神奈川区、保土ヶ谷区、南区、中区）、・横浜遠郊、・川崎市
- ・横須賀・三浦地区（横須賀、三浦、葉山、逗子、鎌倉）
- ・県央地区（相模原、清川、愛川、厚木、座間、海老名、綾瀬、大和）
- ・湘南地区（藤沢、寒川、茅ヶ崎、伊勢原、秦野、平塚、大磯、二宮）
- ・県西（小田原、真鶴、湯河原、箱根、南足柄、山北、松田、開成、大井、中井）
- ・県外

表 1 1 住所

選択項目	2015						(参考)				
	男性		女性		無回答	総数		2014		2012	
	回答数	/男性人数	回答数	/女性人数		回答数	構成比	回答数	構成比	回答数	構成比
神奈川県	241	89.3%	41	85.4%	1	283	78.4%	294	81.4%	319	88.4%
横浜近郊	100	37.0%	23	47.9%	1	124	34.3%	130	36.0%	141	39.1%
横浜遠郊	101	37.4%	14	29.2%	0	115	31.9%	102	28.3%	131	36.3%
川崎市	10	3.7%	0	0.0%	0	10	2.8%	22	6.1%	7	1.9%
横須賀・三浦地区	10	3.7%	2	4.2%	0	12	3.3%	19	5.3%	17	4.7%
県央地区	3	1.1%	0	0.0%	0	3	0.8%	6	1.7%	8	2.2%
湘南地区	14	5.2%	2	4.2%	0	16	4.4%	13	3.6%	12	3.3%
県西	3	1.1%	0	0.0%	0	3	0.8%	2	0.6%	3	0.8%
県外	9	3.3%	2	0.42%	0	11	3.0%	14	3.9%	10	2.8%
無回答	21	7.8%	6	0.125%	43	70	19.4%	57	15.8%	141	39.1%

図 1 1 - 1 住所（人数）の推移

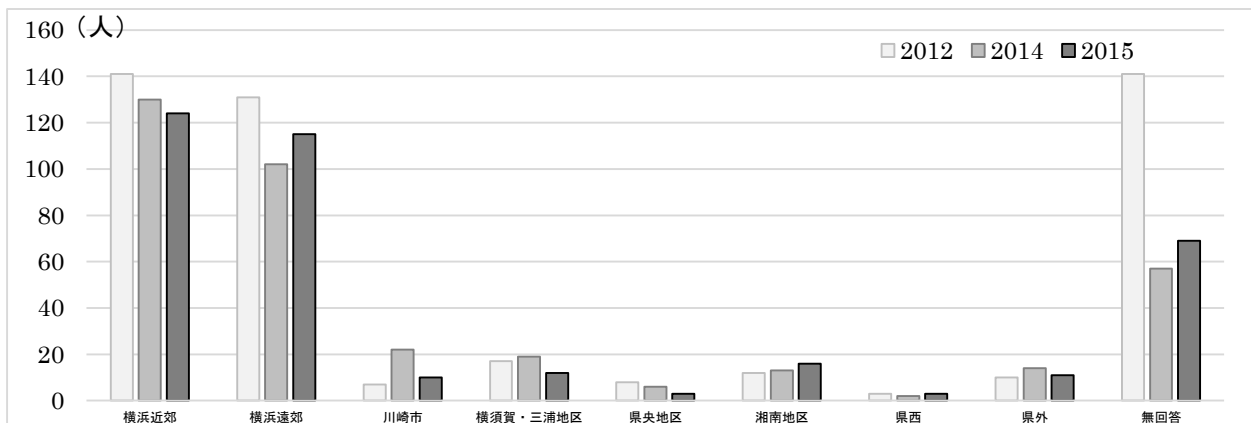
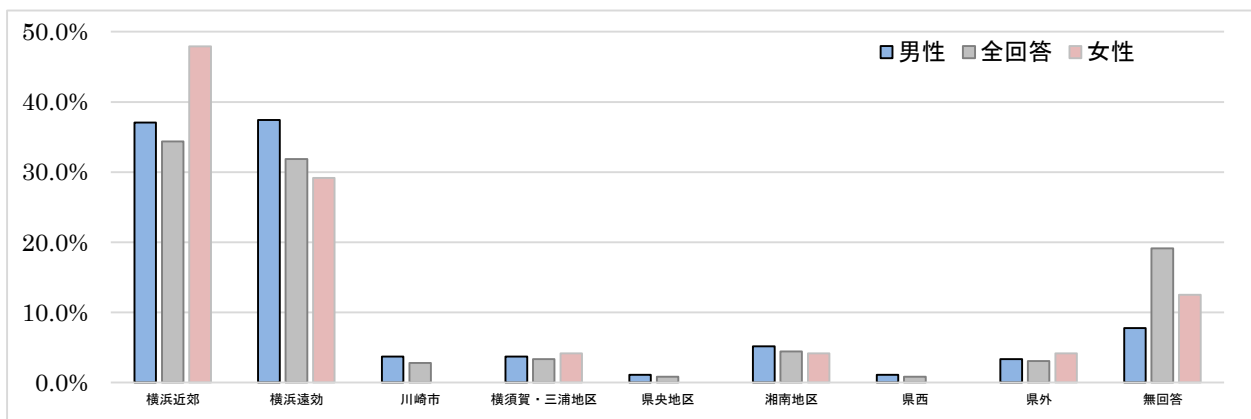


図 1 1 - 2 2015 年度 男女別住所（※比率）



※男性回答者数 270 人 全回答者数 362 人 女性回答者数 48 人のそれぞれの割合。