

「県立川崎図書館に関するアンケート」実施結果について

実施対象：県立川崎図書館来館者

実施期間：平成 27 年 10 月 1 日（木）～10 月 7 日（水） 6 日間に 1 回限り

アンケート配布枚数 621 枚 回答回収数 536 枚…回収率 86.3%

* アンケート実施中 6 日間の入館者 3,218 人

* アンケートの協力率 19.3% 配布数/入館者数

* 集計結果は、回答母数が明記されていないものは、各項目の回答回収数 536 に対する割合を表しています。（複数回答ありの合計は 100 パーセントではありません。）

* 参考として 2012,2014 年のアンケート結果を付しています。

I 最近 1 年間の当館の利用状況

表 I 利用状況

選択項目	2015年						
	男性		女性		無回答	総数	
	回答数	/男性人数	回答数	/女性人数		回答数	回答数
ほぼ毎日	26	6.7%	7	8.9%	8	41	7.6%
週に 1 回程度	152	39.1%	19	24.1%	14	185	34.5%
月に 1 回程度	131	33.7%	22	27.8%	21	174	32.5%
年に 1 回程度	28	7.2%	5	6.3%	7	40	7.5%
今日初めて	49	12.6%	22	27.8%	14	85	15.9%
無回答	3	0.8%	4	5.1%	4	11	2.1%
合計	389	100%	79	100%	68	536	100%

(参考) 各年実施月の入館者 2015 年 10 月 13,403 人 2014 年 10 月 13,539 人 2012 年 5 月 16,537 人

図 1-1 年度別の利用頻度の割合

2015 年

2014 年

2012 年

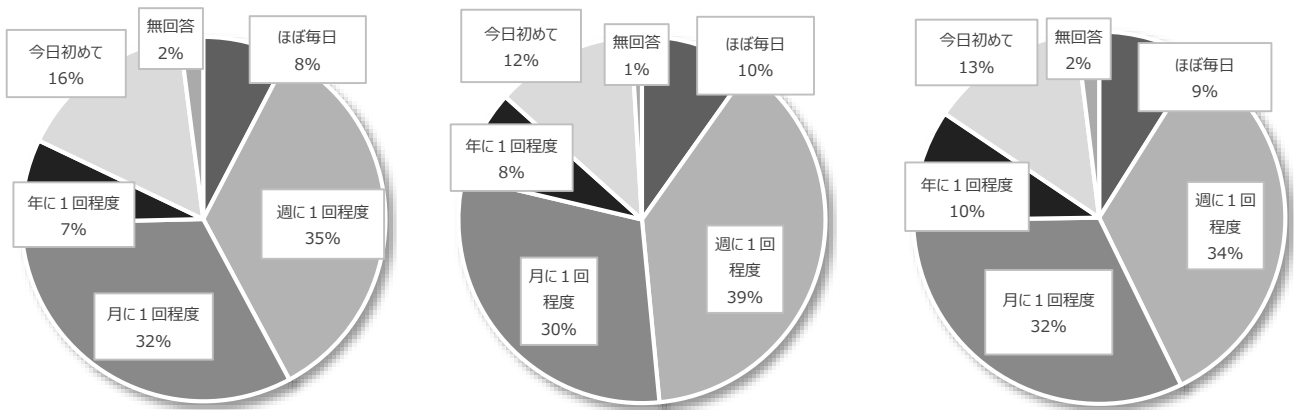
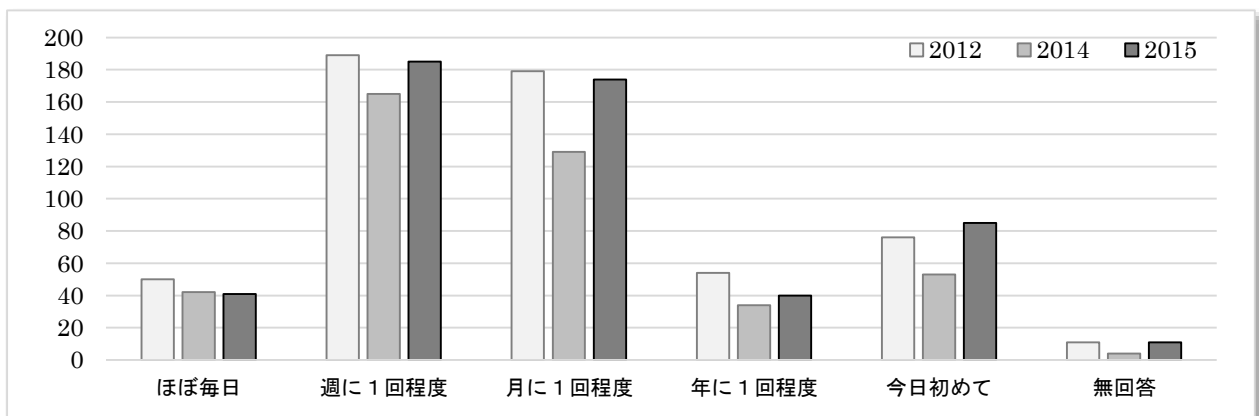


図 1-2 利用頻度の推移



Ⅱ 本日の来館目的（複数回答あり）

Ⅱ-1 目的（複数回答あり）

表2 来館目的（複数回答あり）

選択項目	2015年						
	男性		女性		無回答	総数	
	回答数	/男性人数	回答数	/女性人数	回答数	回答数	構成比
仕事調査	117	30.1%	9	11.4%	12	138	25.7%
個人調査	113	29.0%	17	21.5%	18	148	27.6%
趣味・教養	110	28.3%	16	20.3%	17	143	26.7%
学術・研究	37	9.5%	3	3.8%	3	43	8.0%
自習	106	27.2%	32	40.5%	16	154	28.7%
その他	29	7.5%	11	13.9%	3	43	8.0%
無回答	5	1.3%	0	0.0%	5	10	1.9%

図2-1 来館目的（人数）の推移（複数回答あり）

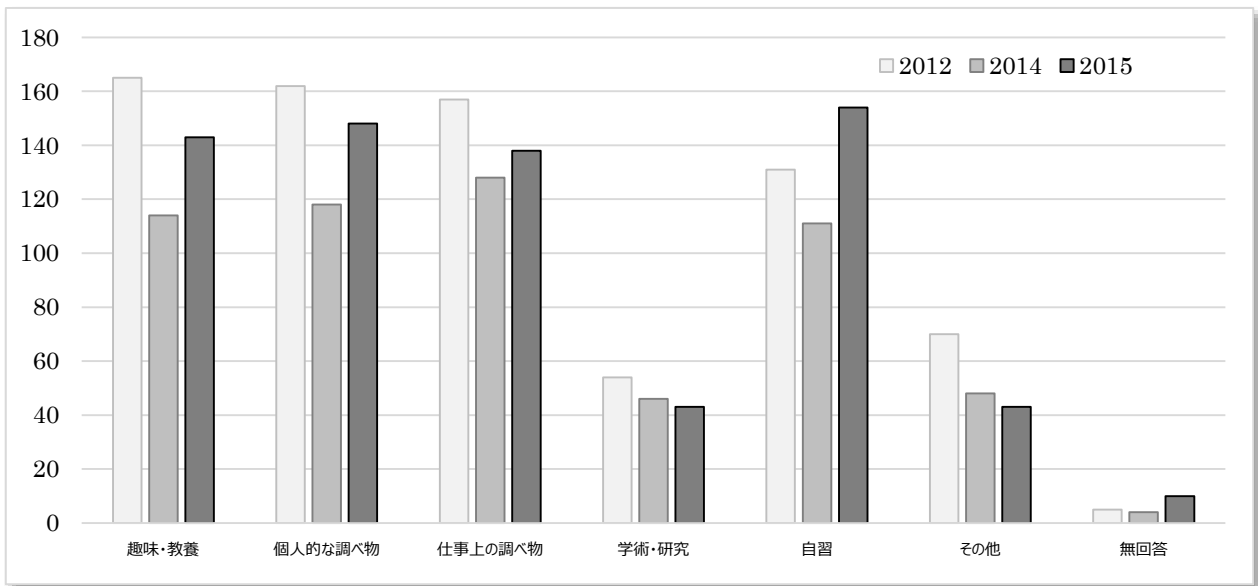
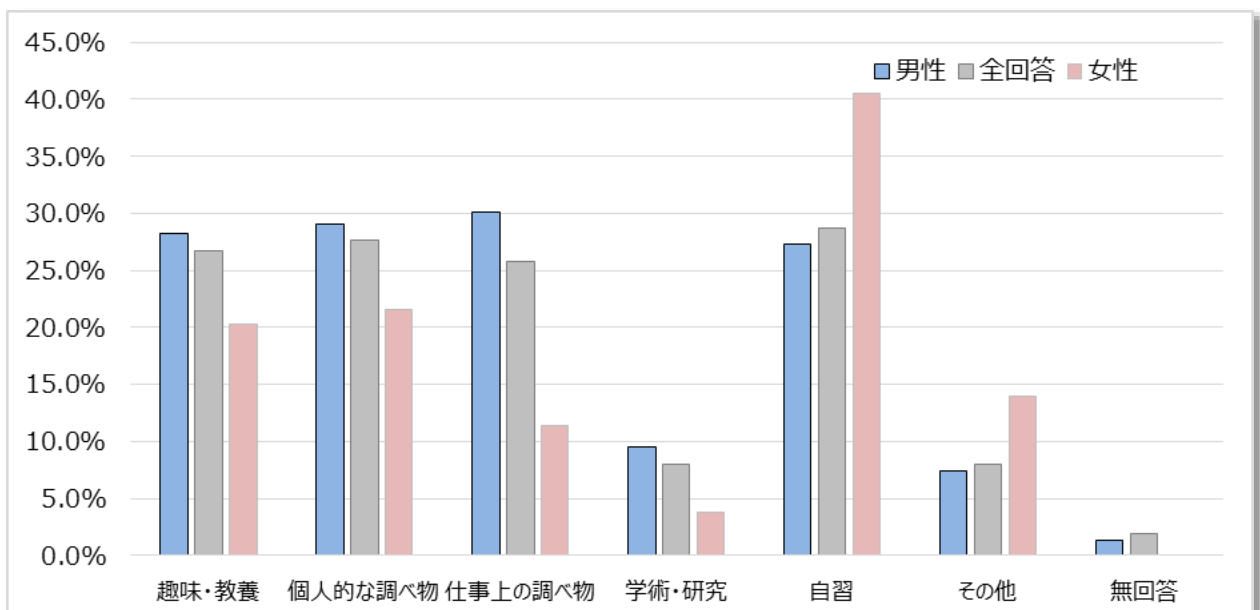


図2-2 2015年度 男女別来館目的（※比率）（複数回答あり）



※男性回答者数 387 人 全回答者数 536 人 女性回答者数 79 人のそれぞれの割合

Ⅱ - 2 利用したサービス（複数回答あり）

表 3 利用したサービス（複数回答あり）

選択項目	2015年						
	男性		女性		無回答	総数	
	回答数	/男性人数	回答数	/女性人数		回答数	構成比
図書	215	55.3%	25	31.6%	22	262	48.9%
雑誌	77	19.8%	10	12.7%	13	100	18.7%
新聞	68	17.5%	4	5.1%	14	86	16.0%
貸出・返却	79	20.3%	11	13.9%	10	100	18.7%
複写	55	14.1%	7	8.9%	10	72	13.4%
データベース	16	4.1%	2	2.5%	2	20	3.7%
インターネット	39	10.0%	11	13.9%	6	56	10.4%
レファレンス	5	1.3%	0	0.0%	0	5	0.9%
展示・講座	26	6.7%	4	5.1%	1	31	5.8%
席利用	104	26.7%	27	34.2%	10	141	26.3%
その他	13	3.3%	8	10.1%	4	25	4.7%
無回答	6	1.5%	5	6.3%	11	22	4.1%

図 3 - 1 利用したサービス（人数）の推移（複数回答あり）

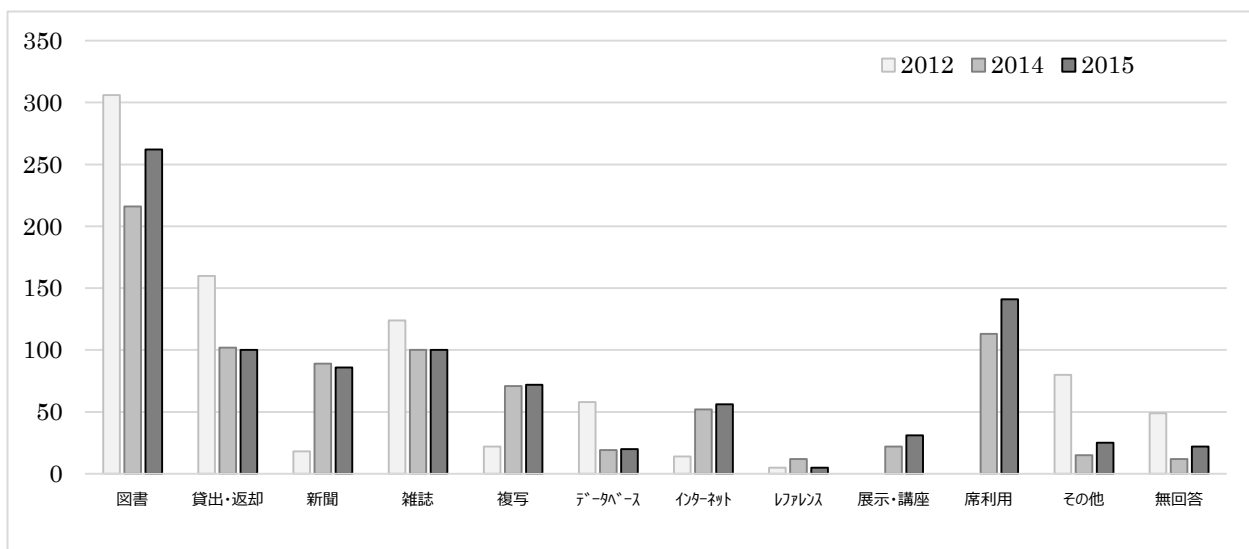
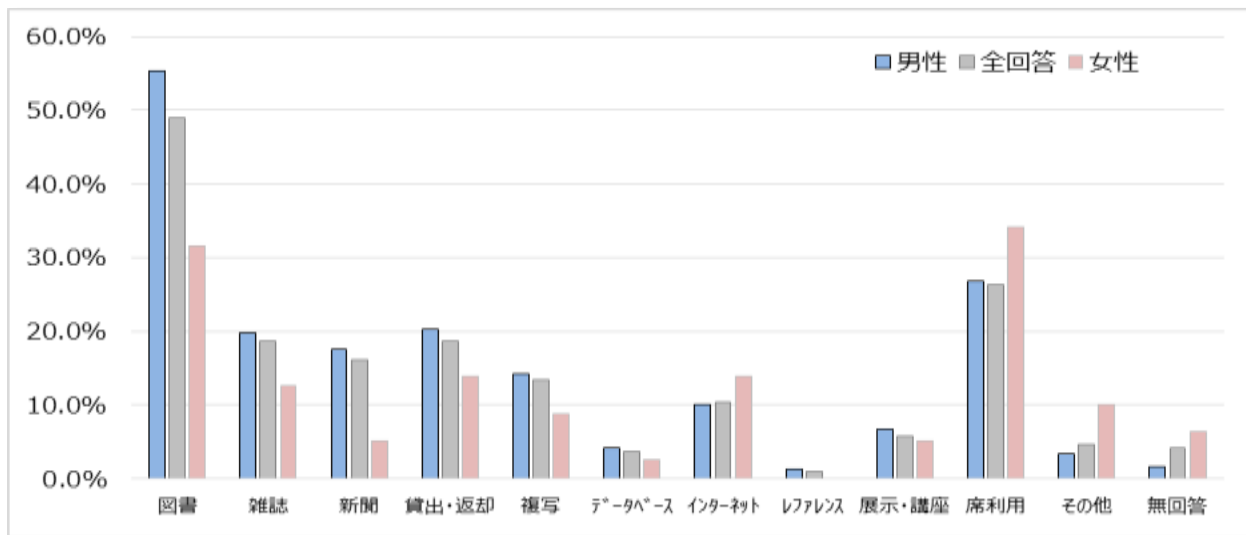


図 3 - 2 2015 年度 男女別利用したサービス（※比率）（複数回答あり）



Ⅱ - 3 利用分野 (複数回答あり) (複数回答あり)

選択項目	2015年						
	男性		女性		無回答	総数	
	回答数	/男性人数	回答数	/女性人数		回答数	構成比
総記	25	6.4%	2	2.5%	4	31	5.8%
哲学	16	4.1%	2	2.5%	2	20	3.7%
歴史	47	12.1%	6	7.6%	3	56	10.4%
社会科学	38	9.8%	2	2.5%	4	44	8.2%
自然科学	118	30.3%	14	17.7%	15	147	27.4%
技術・工学	129	33.2%	5	6.3%	13	147	27.4%
産業	52	13.4%	3	3.8%	3	58	10.8%
芸術	21	5.4%	10	12.7%	5	36	6.7%
言語	7	1.8%	3	3.8%	0	10	1.9%
文学	11	2.8%	7	8.9%	2	20	3.7%
児童書	1	0.3%	5	6.3%	0	6	1.1%
地域資料	16	4.1%	2	2.5%	5	23	4.3%
社史	13	3.3%	1	1.3%	0	14	2.6%
特許・規格	17	4.4%	1	1.3%	0	18	3.4%
視聴覚	5	1.3%	1	1.3%	0	6	1.1%
その他	46	11.8%	16	20.3%	10	72	13.4%
無回答	42	10.8%	24	30.4%	17	83	15.5%

表 4 利用分野 (複数回答あり)

図 4 - 1 利用分野 (人数) の推移 (複数回答あり)

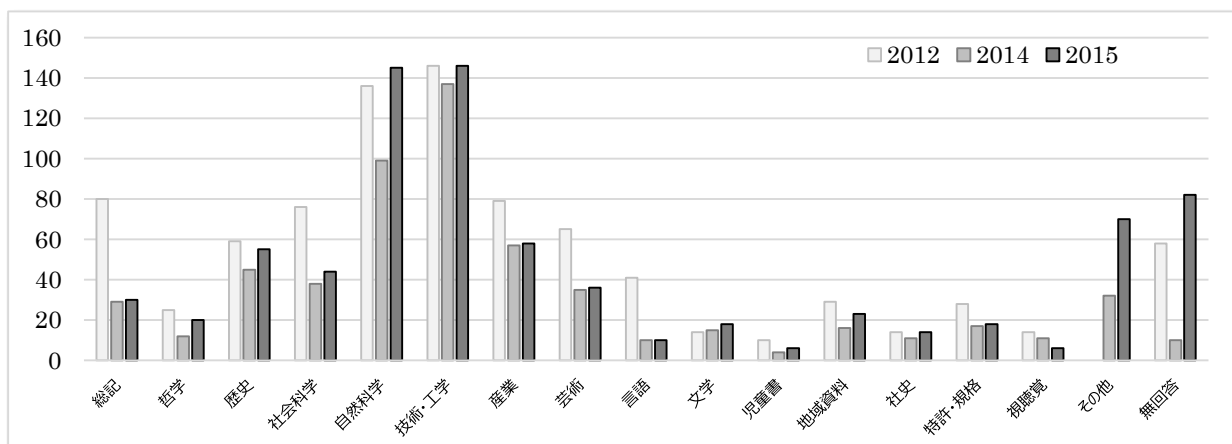
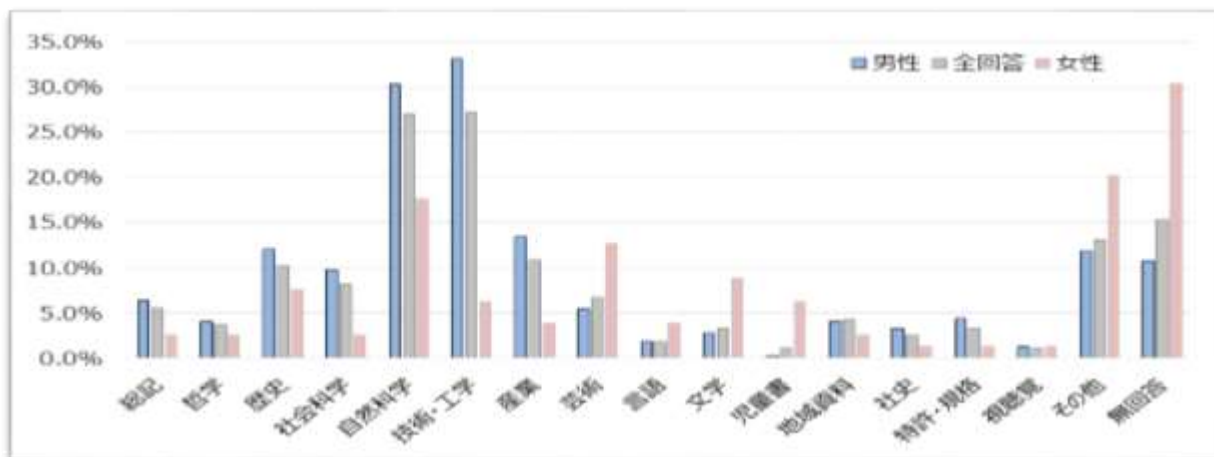


図 4 - 2 2015 年度 男女別利用分野 (※比率) (複数回答あり)



Ⅲ 他の図書館の利用（複数回答あり）

選択項目	2015年						
	男性		女性		無回答	総数	
	回答数	/男性人数	回答数	/女性人数	回答数	回答数	構成比
県立	54	13.9%	8	10.1%	6	68	12.7%
川崎市立	165	42.4%	33	41.8%	30	228	42.5%
横浜市立	82	21.1%	14	17.7%	10	106	19.8%
県内各市	36	9.3%	7	8.9%	2	45	8.4%
東京都立	23	5.9%	3	3.8%	0	26	4.9%
国会	47	12.1%	2	2.5%	3	52	9.7%
その他	63	16.2%	12	15.2%	7	82	15.3%
利用なし	75	19.3%	16	20.3%	10	101	18.8%
無回答	12	3.1%	5	6.3%	12	29	5.4%

表5 他館の利用状況（人数）（複数回答あり）

図5-1 他館の利用状況（人数）の推移（複数回答あり）

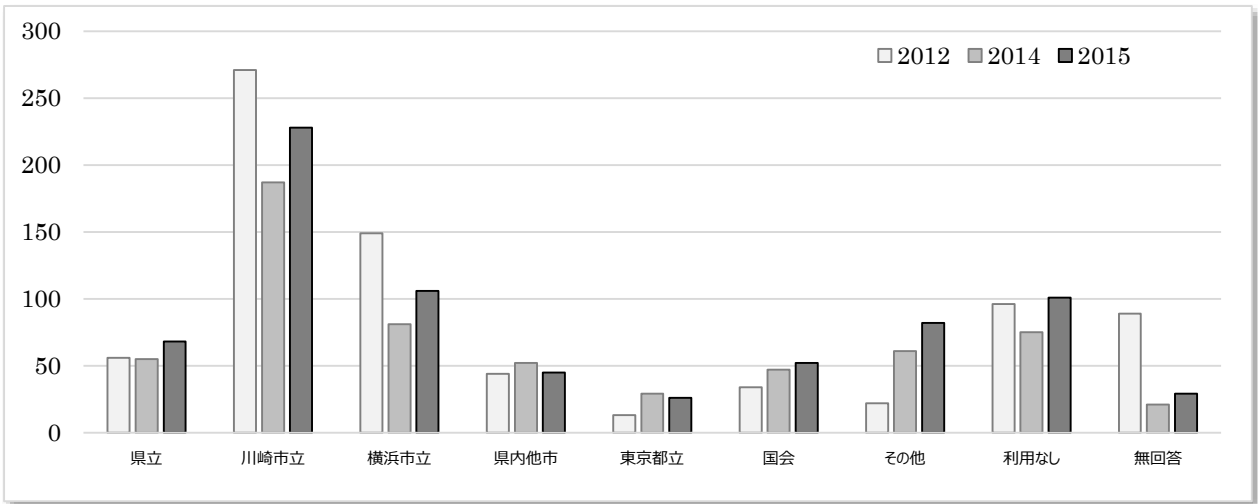
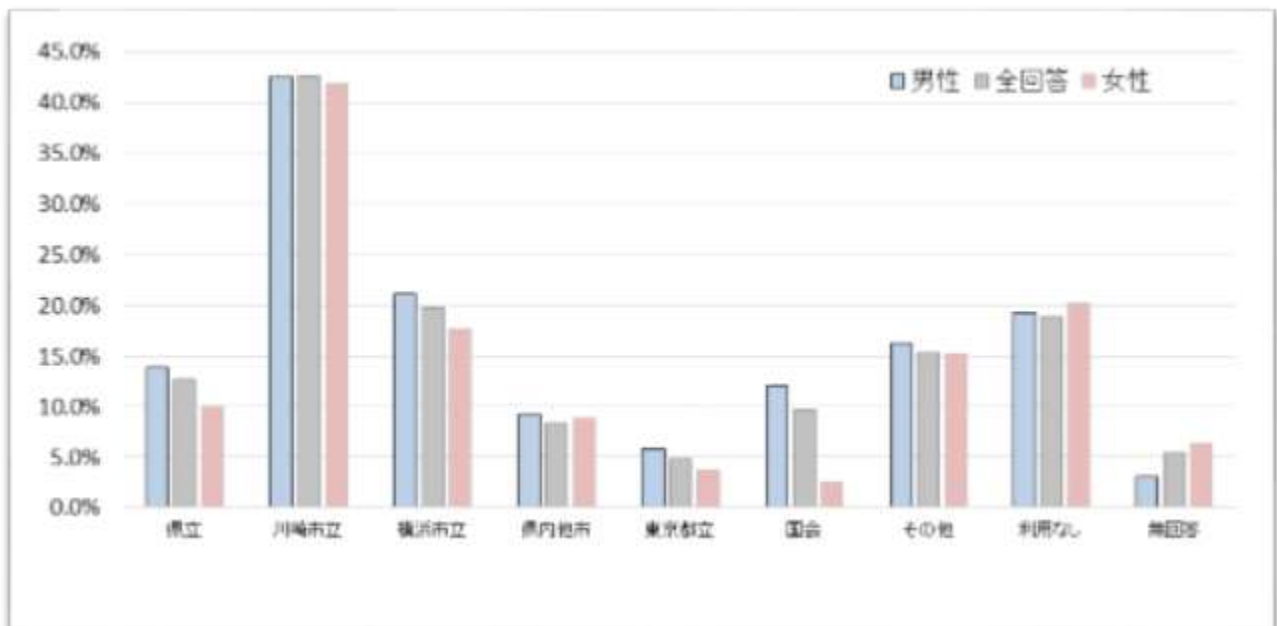


図5-2 2015年度 男女別他館の利用状況（※比率）（複数回答あり）



IV他館ではなく川崎図書館を利用した理由（複数回答あり）

表6 県立川崎図書館を利用した理由（複数回答あり）

選択項目	2015年						
	男性		女性		無回答	総数	
	回答数	/男性人数	回答数	/女性人数		回答数	回答数
必要な資料	170	43.7%	15	19.0%	21	206	38.4%
貸出期間	34	8.7%	4	5.1%	2	40	7.5%
展示・講座	13	3.3%	3	3.8%	1	17	3.2%
DBインターネット	23	5.9%	8	10.1%	6	37	6.9%
座席	117	30.1%	24	30.4%	12	153	28.5%
建物	45	11.6%	7	8.9%	7	59	11.0%
近い	163	41.9%	37	46.8%	17	217	40.5%
ついで	41	10.5%	15	19.0%	3	59	11.0%
その他	38	9.8%	16	20.3%	9	63	11.8%
無回答	2	0.5%	2	2.5%	9	13	2.4%

図6-1 川崎図書館を利用した理由（人数）の推移（複数回答あり）

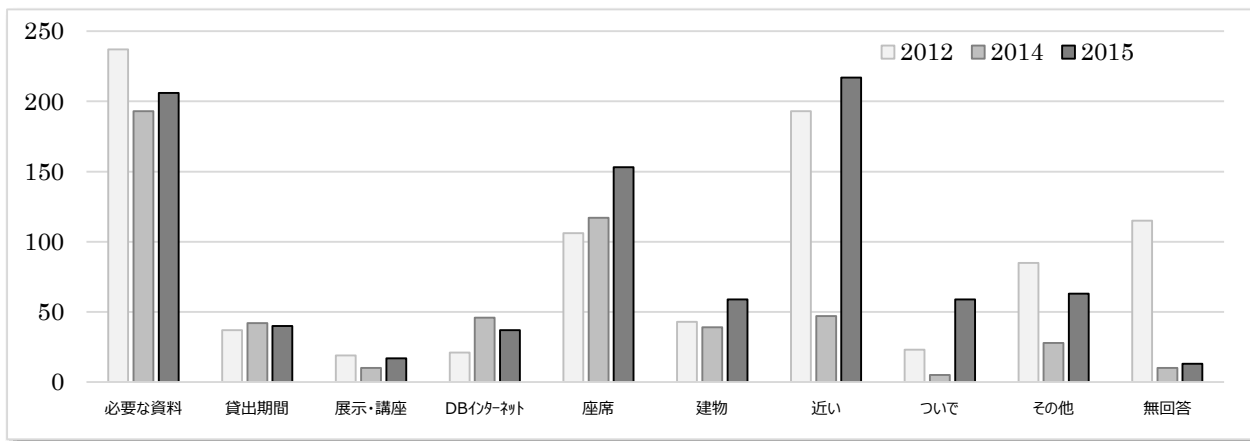
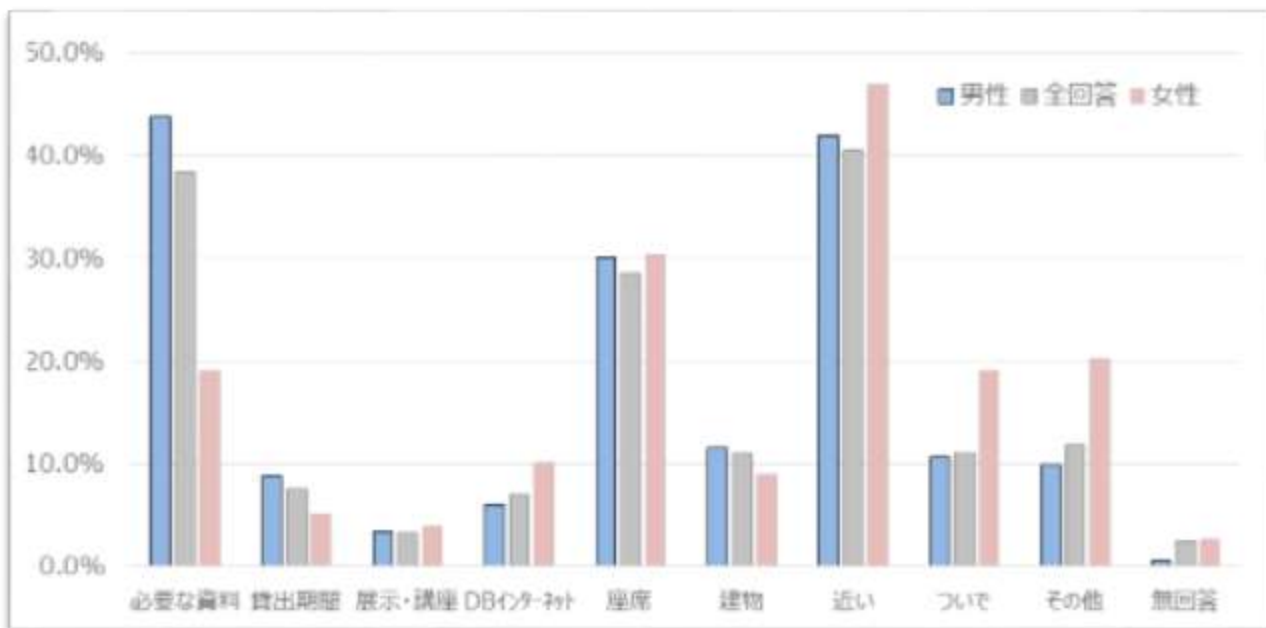


図6-2 2015年度 男女別 川崎図書館を利用した理由（※比率）（複数回答あり）



V 川崎図書館に対する期待度・満足度

①資料やサービスについて

表7-1-1 資料やサービスについての期待度

1 (小さい) - 5 (大きい)

項目		2014年	期待度	1	2	3	4	5	無回答	回答数	総得点
資料の豊富さ	図書	3.77	3.77	9	26	110	108	107	176	360	1358
	雑誌	3.51	3.42	25	26	112	63	69	241	295	1010
	新聞	3.31	3.30	21	23	128	50	48	266	270	891
	参考図書	3.43	3.42	13	16	121	63	43	280	256	875
	特許・規格	3.37	3.24	27	13	112	44	40	300	236	765
	社史	3.27	3.36	25	11	108	29	58	305	231	777
サービスの充実度	貸出・返却	3.74	3.73	5	7	124	61	79	260	276	1030
	書庫内	3.61	3.62	8	8	112	47	62	299	237	858
	レファレンス	3.41	3.42	8	12	113	42	38	323	213	729
	複写サービス	3.49	3.51	7	12	119	48	49	301	235	825
	資料検索	3.53	3.55	7	13	106	52	50	308	228	809
	リクエスト・予約	3.47	3.48	10	9	109	41	45	322	214	744
	職員の対応	3.78	3.80	8	8	129	74	103	214	322	1222
	開館日・開館時間	3.61	3.67	8	13	143	74	87	211	325	1194

表7-1-2 利用者サービスについての満足度

1 (小さい) - 5 (大きい)

項目		2014年	満足度	1	2	3	4	5	無回答	回答数	総得点
資料の豊富さ	図書	3.74	3.76	5	22	97	126	78	208	328	1234
	雑誌	3.53	3.54	7	30	92	84	51	272	264	934
	新聞	3.45	3.40	13	13	119	60	38	293	243	826
	参考図書	3.48	3.54	1	15	109	69	36	306	230	814
	特許・規格	3.50	3.97	6	10	6	105	39	370	166	659
	社史	3.53	3.66	7	4	98	38	57	332	204	746
サービスの充実度	貸出・返却	3.85	3.95	2	3	93	67	92	279	257	1015
	書庫内	3.70	3.76	4	5	93	54	63	317	219	824
	レファレンス	3.57	3.61	3	7	97	39	46	344	192	694
	複写サービス	3.56	3.67	2	8	106	43	56	321	215	788
	資料検索	3.55	3.65	4	9	98	48	53	324	212	773
	リクエスト・予約	3.61	3.67	3	4	96	41	49	343	193	708
	職員の対応	4.00	4.03	1	10	88	87	121	229	307	1238
	開館日・開館時間	3.46	3.56	8	31	122	79	71	225	311	1107

図7-1 資料やサービス、図書館全体に対する期待度、満足度の比較

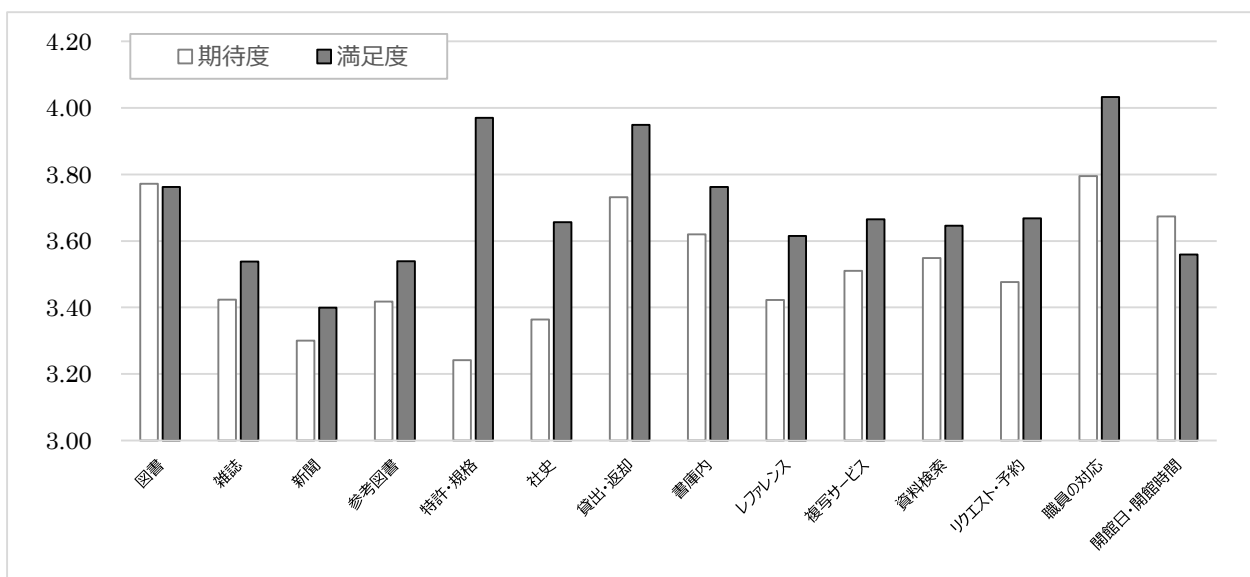
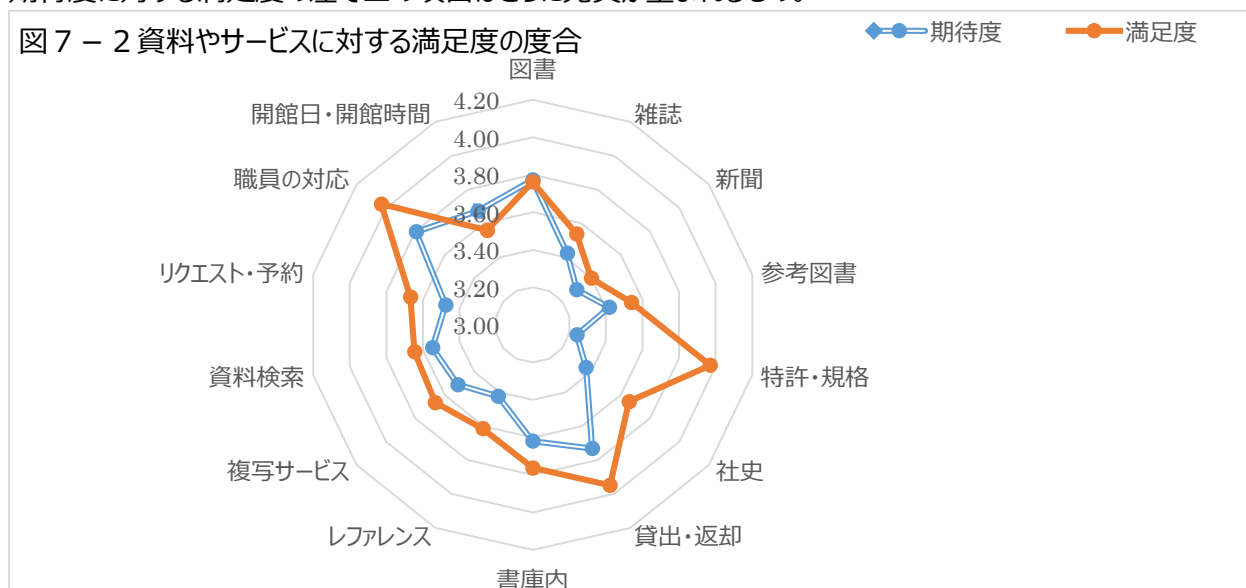


表7-2 資料やサービスに対する満足度の度合

項目		期待度	順位	満足度	順位	差	順位	2014年差	順位
資料の豊富さ	図書	3.77	2	3.76	4	△ 0.01	△2	△ 0.03	△2
	雑誌	3.42		3.54		0.11		0.02	
	新聞	3.30		3.40		0.10		0.14	4
	参考図書	3.42		3.54		0.12		0.05	
	特許・規格	3.24		3.97	2	0.73	1	0.13	
	社史	3.36		3.66		0.29	2	0.27	1
サービスの充実度	貸出・返却	3.73	3	3.95	3	0.22	4	0.11	
	書庫内	3.62	5	3.76		0.14		0.08	
	レファレンス	3.42		3.61		0.19	5	0.16	3
	複写サービス	3.51		3.67	5	0.15		0.06	
	資料検索	3.55		3.65		0.10		0.02	
	リクエスト・予約	3.48		3.67	5	0.19	5	0.14	4
	職員の対応	3.80	1	4.03	1	0.24	3	0.22	2
	開館日・開館時間	3.67	4	3.56		△ 0.11	△1	△ 0.16	△1

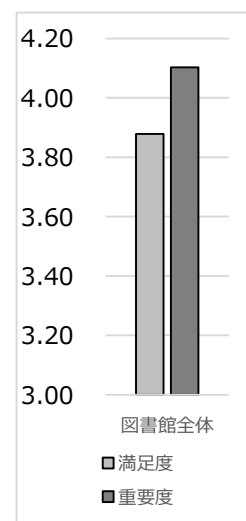
期待度に対する満足度の差で△の項目はさらに充実が望まれるもの。



②図書館全体の満足度・重要度について

表7-3 全般的な満足度・重要度 1 (小さい) - 5 (大きい) 図7-3 全般的な満足度・重要度

項目	平均	1	2	3	4	5	無回答	回答数	総得点	2014年	2012年
満足度	3.88	6	22	117	179	124	88	448	1737	3.93	3.86
重要度	4.16	6	9	93	135	199	93	442	1838	4.22	4.07



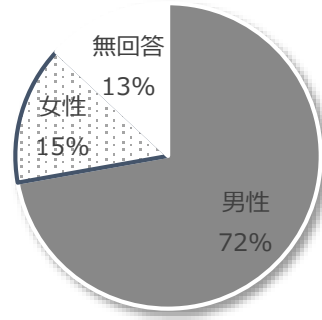
VI アンケートの回答者の情報

VI-1 性別

図8 男女比

表8 性別

選択項目	2015	
	回答数	構成比(/ 回答人数)
男性	389	72.6%
女性	79	14.7%
無回答	68	12.7%



VI-2 年代

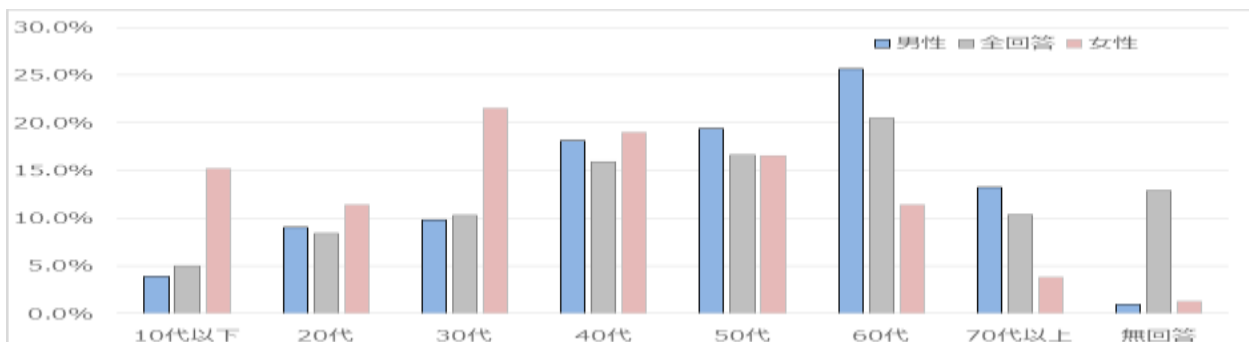
表9 年代

選択項目	2015						(参考)				
	男性		女性		無回答	総数		2014		2012	
	回答数	/ 男性人数	回答数	/ 女性人数		回答数	構成比	回答数	構成比	回答数	構成比
10代以下	15	3.9%	12	15.2%	0	27	5.0%	14	3.3%	19	3.4%
20代	35	9.0%	9	11.4%	1	45	8.4%	38	8.9%	49	8.8%
30代	38	9.8%	17	21.5%	0	55	10.3%	48	11.2%	70	12.5%
40代	70	18.0%	15	19.0%	0	85	15.9%	69	16.2%	83	14.8%
50代	75	19.3%	13	16.5%	1	89	16.6%	75	17.6%	95	17.0%
60代	99	25.4%	9	11.4%	2	110	20.5%	86	20.1%	101	18.1%
70代以上	53	13.6%	3	3.8%	2	58	10.8%	31	7.3%	54	9.7%
無回答	4	1.0%	1	1.3%	62	67	12.5%	66	15.5%	88	15.7%

図9-1 年代 (比率)



図9-2 2015年度 男女別の年代 (※比率)



VI-3 職業

表10 職業

選択項目	2015							(参考)			
	男性		女性		無回答	総数		2014		2012	
	回答数	/男性人数	回答数	/女性人数		回答数	回答数	構成比	回答数	構成比	回答数
小・中学生・高校生	14	3.6%	9	11.4%	2	25	4.7%	13	3.0%	9	1.6%
大学生	13	3.3%	8	10.1%	0	21	3.9%	11	2.6%	21	3.8%
会社員	180	46.3%	19	24.1%	2	201	37.5%	167	39.1%	195	34.9%
公務員	11	2.8%	2	2.5%	0	13	2.4%	13	3.0%	12	2.1%
教員	5	1.3%	1	1.3%	0	6	1.1%	4	0.9%	6	1.1%
自営業	23	5.9%	3	3.8%	1	27	5.0%	22	22.5%	34	6.1%
自由業	21	5.4%	1	1.3%	1	23	4.3%	17	4.0%	24	4.3%
主婦・主夫	2	0.5%	23	29.1%	0	25	4.7%	10	2.3%	16	2.9%
無職	94	24.2%	4	5.1%	2	100	18.7%	72	16.9%	109	19.5%
その他	20	5.1%	8	10.1%	0	28	5.2%	31	7.3%	-	-
無回答	10	2.6%	3	3.8%	61	74	13.8%	68	15.9%	133	23.8%

図10-1 職業（人数）の推移

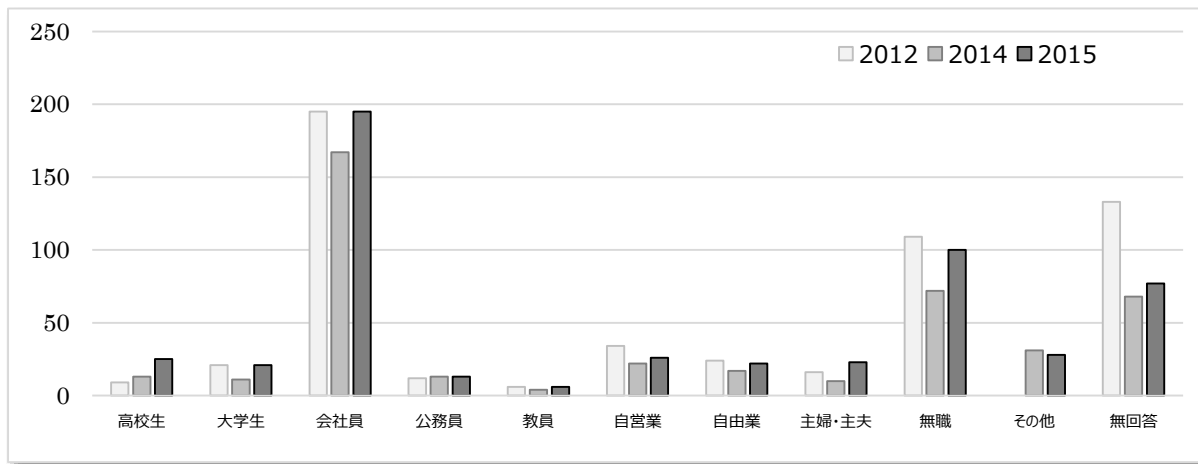
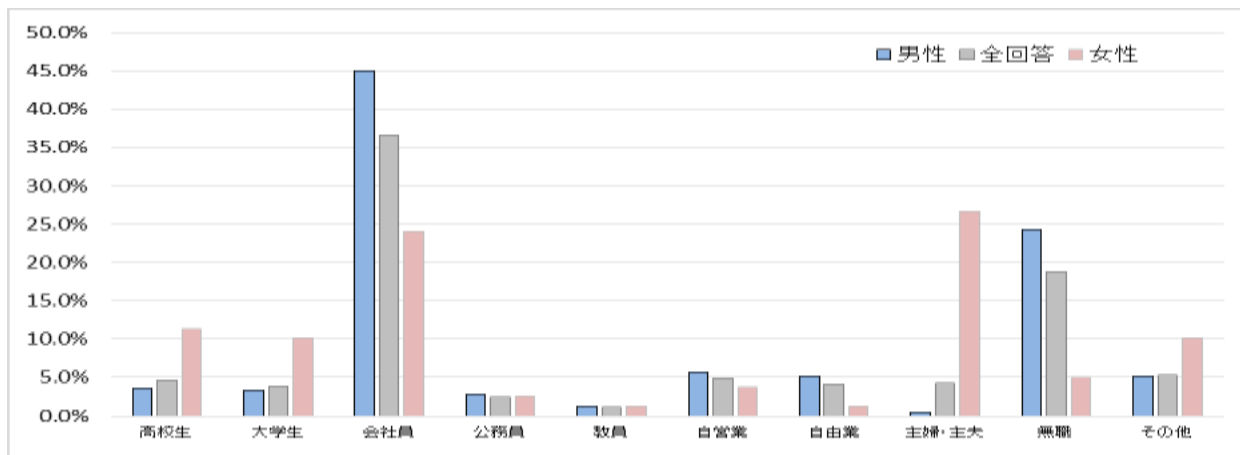


図10-2 2015年度 男女別職業（※比率）



IV-4 住所

表1.1 住所

選択項目	2015					(参考)					
	男性		女性		無回答 回答数	総数		2014		2012	
	回答数	/男性人数	回答数	/女性人数		回答数	構成比	回答数	構成比	回答数	構成比
神奈川県	335	86.1%	65	82.3%	9	409	76.3%	309	72.4%	420	92.1%
川崎	220	56.6%	49	62.0%	4	273	50.9%	208	48.7%	258	61.4%
横浜	89	22.9%	12	15.2%	5	106	19.8%	76	17.8%	100	23.8%
他市町村	26	6.7%	4	5.1%	0	30	5.6%	25	5.9%	29	7.5%
他県	27	6.9%	2	2.5%	0	29	5.4%	26	6.1%	33	7.9%
東京23区	17	4.4%	1	1.3%	0	18	3.4%	17	4.0%	-	-
東京都下	2	0.5%	1	1.3%	0	3	0.6%	5	1.2%	-	-
その他県外	8	2.1%	0	0.0%	0	8	1.5%	4	0.9%	-	-
無回答	27	6.9%	12	15.2%	59	98	18.3%	92	21.5%	-	-

図1.1-1 住所(人数)の推移

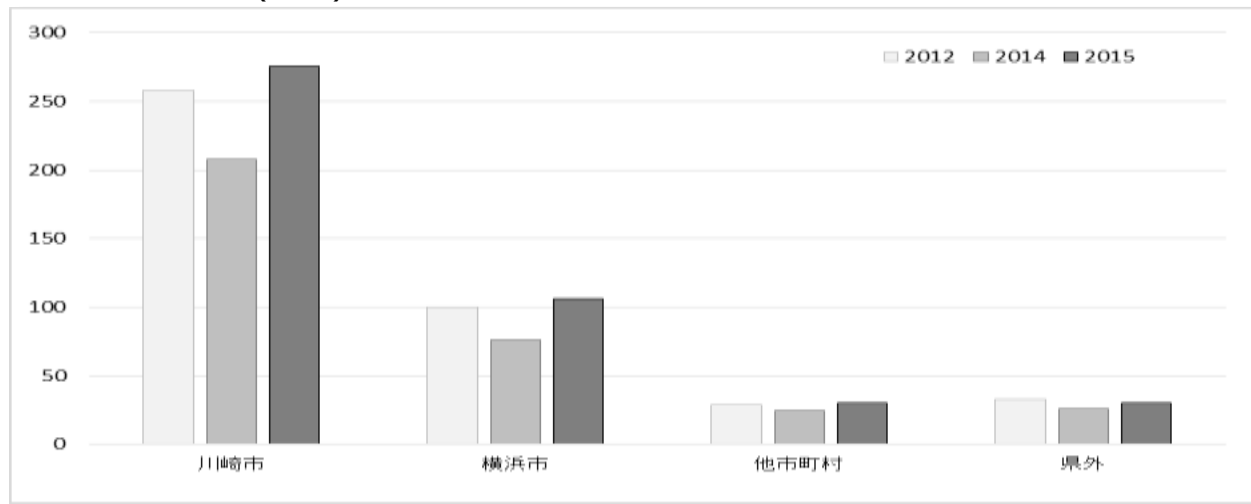


図1.1-2 2015年度 男女別住所(※比率)

